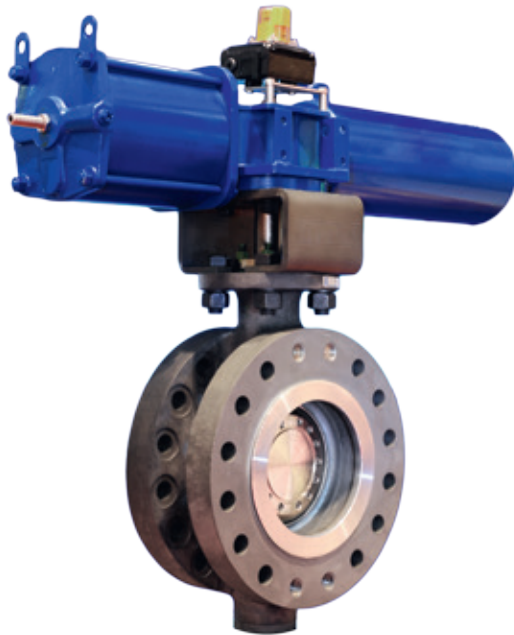


VANESSA 30,000系列三偏心阀*

基本配置

坚固的阀体一体式阀座和优化的密封角度使得该阀门能够通过多种功能实现切断与过程控制



特点

- 坚固及防火的全金属结构
- Stellite[®]21 阀座堆焊提供出色的耐久性
- 弹性金属密封圈，确保密封力均匀作用在精密加工阀座上
- 双相不锈钢和石墨层片式密封圈易于更换
- 坚固的一段式阀杆设计有效传递和维持扭矩
- 两片式填料压盖和石墨填料使外部泄漏风险最小化
- 键固定的阀杆与阀板连接实现阀杆最大完整性
- 重型轴承可承受高压负荷和磨损
- 编织石墨轴承保护圈防止污物侵入，确保恒定运行扭矩和阀门的可操作性
- 内外阀杆防吹出设计符合国际标准
- 法兰铀孔口平面确保螺栓螺母和垫圈的平面度，提高连接的可靠性和安全性
- 阀板开启/关闭参考点及外部阀板位置指示简化了安装/拆卸程序，符合API 609标准
- 缠绕垫片、密封及填料更换不需要特殊的工具

一般应用

适合处理最广泛的石油和天然气、石化、化工、煤炭、海水淡化、自来水厂、食品饮料等行业的各种流体。此外，也适合太阳能、地热和水力发电、化石燃料、集中供热、矿山、造船和航空航天等领域。

流体

30,000系列阀门适合处理以下应用：

原油;航空燃油;煤油;汽油;酸性气体;酸性气体;天然气;合成气;二氧化碳;火炬气;尾气;乙烯;乙二醇;乙醇;苯;丁二烯;苯乙烯;氢;氧;硝酸，丙烯酸类，硫酸，盐酸，氢氟酸，乙酸;过氧化氢;醇;氨;胺;氯;氯乙烯;蒸汽;地热蒸汽;传热流体;烟气;焦炉煤气;饮用水;海水;废水。

技术数据

尺寸： DN 80 至 2800
(NPS 3 - 112)
压力等级： ASME 150 至 1500;
EN PN 10 至 160
温度范围： -60°C 至 +450°C
[-76°F 至 +842°F]

标准

设计： API 609, EN 593, ASME B16.34, EN 12516
法兰： ASME B16.5/ASME B16.47; EN 1092-1;
ISO 7005
面对面： ISO 5752 & EN 558; ASME B16.10; API 609

* Vanessa 三偏心阀通过90度旋转全程无摩擦和金属对金属扭矩密封实现双向零泄漏(依照 ISO 5208 和EN 12266-1标准的“A级泄漏”，以及 API 598的“弹性密封阀门”要求)

VANESSA 30,000系列三偏心阀

典型材料选择

典型材料选择 - 请参考第3页基本配置截面图

部件号	备注	部件名称	碳钢阀体	不锈钢阀体
1a		阀体	ASTM A216 WCB / EN 10213 1.0619	ASTM A351 CF8M / EN 10213 1.4408
1b		阀座堆焊面	Stellite® gr.21	Stellite® gr.21
2a	□	铸造阀板或 锻造阀板	ASTM A216 WCB / EN 10213 1.0619 或 ASTM A105 / EN 10222-2 1.0426	ASTM A351 CF8M / EN 10213 1.4408 或 ASTM A182 F316 / EN 10222-5 1.4401
2b		密封圈护圈	ASTM A516	UNS S31600
2c		护圈固定螺栓	ISO 3506 A4 (AISI 316)	ISO 3506 A4 (AISI 316)
3a	○ ○◆	密封圈 实心密封圈 (实心密封圈选配)	UNS S31803 (双相钢) + 石墨 UNS S17400 (17-4 PH) 表面硬化	UNS S31803 (双相钢) + 石墨 UNS S20910 (Nitronic 50®) 表面硬化
3b	○	阀板缠绕垫片	UNS S31600 + 石墨	UNS S31600 + 石墨
4a		阀杆	ASTM A479 UNS S41000	ASTM A479 XM19型 (Nitronic 50®)
4b		阀板键	UNS S41000	UNS S20910
4c		定位螺母	UNS S36100	UNS S36100
4d		定位螺栓	ISO 3506 A4 (AISI 316)	ISO 3506 A4 (AISI 316)
5a	○	填料	石墨	石墨
5b		垫环	UNS S31600	UNS S31600
5c		填料衬套	UNS S31600	UNS S31600
5d		螺母	ISO 3506 A4 (AISI 316)	ISO 3506 A4 (AISI 316)
5e		螺栓	ISO 3506 A4 (AISI 316)	ISO 3506 A4 (AISI 316)
5f		填料压盖	ASTM A240 316型	ASTM A240 316型
5h	◆	灯笼环 (轴承及填料吹扫选配)	UNS S31600	UNS S31600
5m	◆	堵头 (轴承及填料吹扫选配)	UNS S31600	UNS S31600
5n	◆	蝶形弹簧 (活载荷填料选配)	不锈钢或 镀镍弹簧钢	不锈钢或 镀镍弹簧钢
6a		底部法兰	ASTM A516	ASTM A240 316
6b		螺栓	ISO 3506 A4 (AISI 316)	ISO 3506 A4 (AISI 316)
6c	○	底部缠绕垫片	UNS S31600 + 石墨	UNS S31600 + 石墨
7a		止推轴承	UNS S31600 表面硬化	UNS S31600 表面硬化
7b		推力轴承垫片	UNS S31600 表面硬化	UNS S31600 表面硬化
7c		键或环	UNS S31600	UNS S31600
8a		轴承	UNS S31600 表面硬化	UNS S31600 表面硬化
8b		轴承保护圈	强化石墨	强化石墨
9a		支架	碳钢	碳钢
9b		螺栓	PTFE包覆碳钢	PTFE包覆合金钢

注释

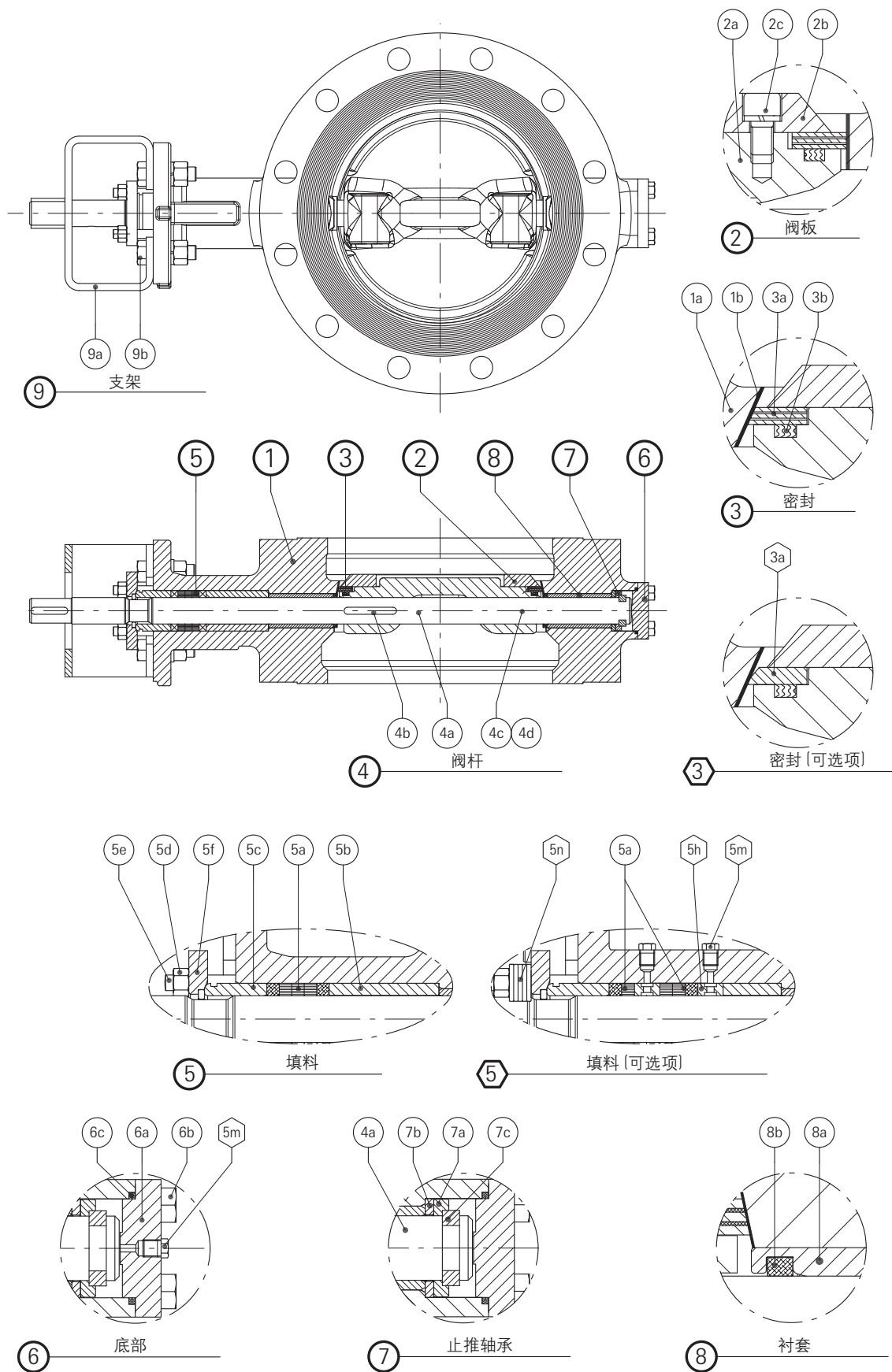
- 材料选择取决于阀门尺寸
- 建议的备品备件
- ◆ 应要求可提供其它选择

Vanessa 30,000 系列三偏心阀采用多种阀体材料制造, 包括碳钢及低碳碳钢, 如: WCB、1.0619、LCB、LCC; 高温合金钢, 如: WC6、WC9、C5、C12; 奥氏体不锈钢, 如: CF8M、1.4408、CF8、CF3M、CF3、CF8C; 双相及超双相不锈钢, 如: CD3MN、CD3MWCuN; 高合金奥氏体不锈钢, 如: 6Mo (CN3MN) 及 20 合金 (CN7M), 各种不同的镍合金, 包括蒙乃尔合金、哈氏合金、Inconel合金; 镍铝青铜合金和钛材。

阀座和密封圈光滑打磨到0.8微米。阀座采用标准 2mm Stellite® 21堆焊。

VANESSA 30,000系列三偏心阀

基本配置截面图



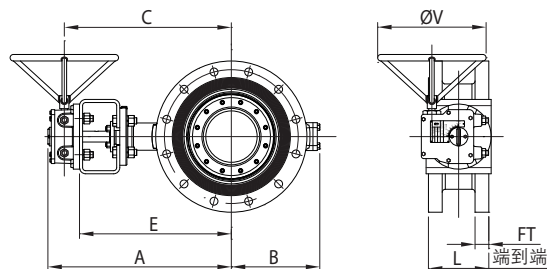
VANESSA 30,000系列三偏心阀

尺寸及重量/ ASME 150磅

双法兰短阀体 - 端到端 ISO 5752 标准基本系列13 (公制)

DN	NPS	A	B	C	E	FT	L	ØV	阀门	总重
mm	mm	mm	mm	mm	mm	mm	mm	mm	kg	kg
80	3	340	125	298	260	22.3	114	125	30	37
100	4	370	141	328	290	22.3	127	125	45	52
150	6	410	165	368	330	23.9	140	125	55	62
200	8	475	214	424	385	27.0	152	300	90	101
250	10	515	243	464	425	28.6	165	300	125	136
300	12	592	286	539	490	30.2	178	500	165	178
350	14	627	312	574	525	33.4	190	500	200	213
400	16	670	350	600	545	35.0	216	600	260	290
450	18	705	383	635	580	38.1	222	600	315	345
500	20	765	407	695	640	41.3	229	700	395	425
600	24	845	484	750	690	46.1	267	300	570	616

ASME B16.5 150磅 - 内件B型



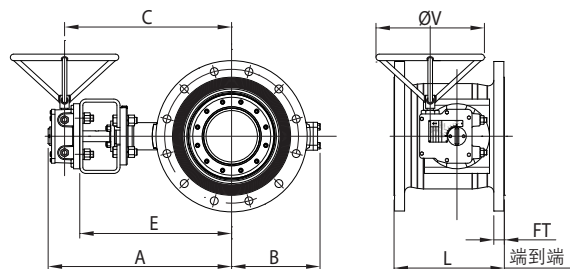
双法兰短阀体 - 端到端 ISO 5752 标准基本系列13 (英制)

NPS	DN	A	B	C	E	FT	L	ØV	阀门	总重
inch	inch	inch	inch	inch	inch	inch	inch	inch	lbs	lbs
3	80	13.50	5.00	11.75	10.25	0.88	4.50	5.00	66	82
4	100	14.63	5.63	13.00	11.50	0.88	5.00	5.00	99	115
6	150	16.25	6.50	14.50	13.00	0.94	5.50	5.00	121	137
8	200	18.75	8.50	16.75	15.25	1.06	6.00	11.88	198	223
10	250	20.38	9.63	18.38	16.75	1.13	6.50	11.88	276	300
12	300	23.38	11.38	21.25	19.38	1.19	7.00	19.75	364	392
14	350	24.75	12.38	22.63	20.75	1.31	7.50	19.75	441	470
16	400	26.50	13.88	23.63	21.50	1.38	8.50	23.63	573	639
18	450	27.88	15.13	25.00	22.88	1.50	8.75	23.63	694	761
20	500	30.13	16.13	27.38	25.25	1.63	9.00	27.63	871	937
24	600	33.38	19.13	29.63	27.25	1.81	10.50	11.88	1257	1358

双法兰长阀体 - 端到端 API 609长型 - ASME B16.10 (公制)

DN	NPS	A	B	C	E	FT	L	ØV	阀门	总重
mm	mm	mm	mm	mm	mm	mm	mm	mm	kg	kg
80	3	340	125	298	260	22.3	203	125	32	39
100	4	370	141	328	290	22.3	229	125	48	55
150	6	410	165	368	330	23.9	267	125	66	73
200	8	475	214	424	385	27.0	292	300	98	109
250	10	515	243	464	425	28.6	330	300	135	146
300	12	592	286	539	490	30.2	356	500	179	192
350	14	627	312	574	525	33.4	381	500	230	243
400	16	670	350	600	545	35.0	406	600	303	333
450	18	705	383	635	580	38.1	432	600	366	396
500	20	765	407	695	640	41.3	457	700	448	478
600	24	845	484	750	690	46.1	508	300	647	693

ASME B16.5 150磅 - 内件B型



双法兰长阀体 - 端到端 API 609长型 - ASME B16.10 (英制)

NPS	DN	A	B	C	E	FT	L	ØV	阀门	总重
inch	inch	inch	inch	inch	inch	inch	inch	inch	lbs	lbs
3	80	13.50	5.00	11.75	10.25	0.88	8.00	5.00	71	86
4	100	14.63	5.63	13.00	11.50	0.88	9.00	5.00	106	121
6	150	16.25	6.50	14.50	13.00	0.94	10.50	5.00	146	161
8	200	18.75	8.50	16.75	15.25	1.06	11.50	11.88	216	240
10	250	20.38	9.63	18.38	16.75	1.13	13.00	11.88	298	322
12	300	23.38	11.38	21.25	19.38	1.19	14.00	19.75	395	423
14	350	24.75	12.38	22.63	20.75	1.31	15.00	19.75	507	536
16	400	26.50	13.88	23.63	21.50	1.38	16.00	23.63	668	734
18	450	27.88	15.13	25.00	22.88	1.50	17.00	23.63	807	873
20	500	30.13	16.13	27.38	25.25	1.63	18.00	27.63	988	1054
24	600	33.38	19.13	29.63	27.25	1.81	20.00	11.88	1426	1528

请参考第20页注

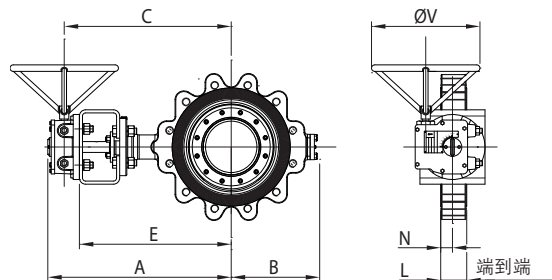
VANESSA 30,000系列三偏心阀

尺寸及重量/ ASME 150磅

支耳式 - 端到端 API 609 150磅 (公制)

DN	NPS	A	B	C	E	L	N	ØV	阀门	总重
		mm	mm	mm	mm	mm	mm	mm	kg	kg
80	3	340	125	298	260	48	20	125	13	20
100	4	370	141	328	290	54	24	125	17	24
150	6	410	165	368	330	57	26	125	23	30
200	8	475	214	424	385	64	28	300	36	47
250	10	515	243	464	425	71	32	300	49	60
300	12	592	286	539	490	81	38	500	83	96
350	14	627	312	574	525	92	44	500	117	130
400	16	670	350	600	545	102	49	600	160	190
450	18	705	383	635	580	114	55	600	194	224
500	20	765	407	695	640	127	63	700	270	300
600	24	845	484	750	690	154	78	300	387	433

ASME B16.5 150磅 - 内件B型



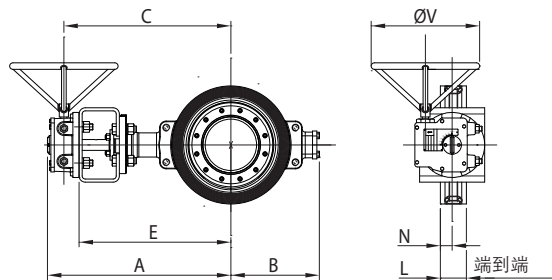
支耳式 - 端到端 API 609 150磅 (英制)

NPS	DN	A	B	C	E	L	N	ØV	阀门	总重
		inch	inch	inch	inch	inch	inch	inch	lbs	lbs
3	80	13.50	5.00	11.75	10.25	1.88	0.88	5.00	29	44
4	100	14.63	5.63	13.00	11.50	2.12	1.00	5.00	37	53
6	150	16.25	6.50	14.50	13.00	2.25	1.13	5.00	51	66
8	200	18.75	8.50	16.75	15.25	2.50	1.13	11.88	79	104
10	250	20.38	9.63	18.38	16.75	2.81	1.38	11.88	108	132
12	300	23.38	11.38	21.25	19.38	3.19	1.50	19.75	183	212
14	350	24.75	12.38	22.63	20.75	3.62	1.75	19.75	258	287
16	400	26.50	13.88	23.63	21.50	4.00	2.00	23.63	353	419
18	450	27.88	15.13	25.00	22.88	4.50	2.25	23.63	428	494
20	500	30.13	16.13	27.38	25.25	5.00	2.50	27.63	595	661
24	600	33.38	19.13	29.63	27.25	6.06	3.13	11.88	853	955

对夹式 - 端到端 API 609 150磅 (公制)

DN	NPS	A	B	C	E	L	N	ØV	阀门	总重
		mm	mm	mm	mm	mm	mm	mm	kg	kg
80	3	340	125	298	260	48	20	125	14	21
100	4	370	141	328	290	54	24	125	15	22
150	6	410	165	368	330	57	26	125	20	27
200	8	475	214	424	385	64	28	300	34	45
250	10	515	243	464	425	71	32	300	45	56
300	12	592	286	539	490	81	38	500	73	86
350	14	627	312	574	525	92	44	500	97	110
400	16	670	350	600	545	102	49	600	123	153
450	18	705	383	635	580	114	55	600	164	194
500	20	765	407	695	640	127	63	700	220	250
600	24	845	484	750	690	154	78	300	324	370

ASME B16.5 150磅 - 内件B型



对夹式 - 端到端 API 609 150磅 (英制)

NPS	DN	A	B	C	E	L	N	ØV	阀门	总重
		英寸	inch	inch	inch	inch	inch	inch	lbs	lbs
3	80	13.50	5.00	11.75	10.25	1.88	0.88	5.00	31	46
4	100	14.63	5.63	13.00	11.50	2.12	1.00	5.00	33	49
6	150	16.25	6.50	14.50	13.00	2.25	1.13	5.00	44	60
8	200	18.75	8.50	16.75	15.25	2.50	1.13	11.88	75	99
10	250	20.38	9.63	18.38	16.75	2.81	1.38	11.88	99	123
12	300	23.38	11.38	21.25	19.38	3.19	1.50	19.75	161	190
14	350	24.75	12.38	22.63	20.75	3.62	1.75	19.75	214	243
16	400	26.50	13.88	23.63	21.50	4.00	2.00	23.63	271	337
18	450	27.88	15.13	25.00	22.88	4.50	2.25	23.63	362	428
20	500	30.13	16.13	27.38	25.25	5.00	2.50	27.63	485	551
24	600	33.38	19.13	29.63	27.25	6.06	3.13	11.88	714	816

请参考第20页注

VANESSA 30,000系列三偏心阀

尺寸及重量/ ASME 150磅

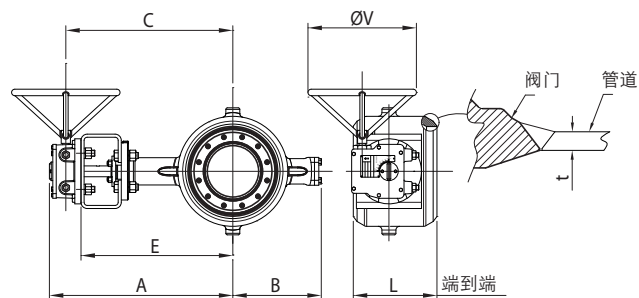
对焊 - 端到端 ISO 5752 标准基本系列14 (公制)

DN	NPS	A	B	C	E	L	t*	ØV	阀门	总重
		mm	mm	mm	mm	mm		mm	kg	kg
80	3	340	125	298	260	180	≤ 80	125	19	26
100	4	370	141	328	290	190	≤ 80	125	27	34
150	6	410	165	368	330	210	≤ 80	125	32	39
200	8	475	214	424	385	230	≤ 60	300	42	53
250	10	515	243	464	425	250	≤ 40	300	56	67
300	12	592	286	539	490	270	≤ 40	500	82	95
350	14	627	312	574	525	290	≤ 40	500	108	121
400	16	670	350	600	545	310	≤ 40	600	127	157
450	18	705	383	635	580	330	≤ 40	600	144	174
500	20	765	407	695	640	350	≤ 40	700	196	226
600	24	845	484	750	690	390	≤ 40	300	283	329

对焊 - 端到端 ISO 5752 标准基本系列14 (英制)

NPS	DN	A	B	C	E	L	t*	ØV	阀门	总重
		inch	inch	inch	inch	inch		inch	lbs	lbs
3	80	13.50	5.00	11.75	10.25	7.09	≤ 80	5.00	42	57
4	100	14.63	5.63	13.00	11.50	7.48	≤ 80	5.00	60	75
6	150	16.25	6.50	14.50	13.00	8.27	≤ 80	5.00	71	86
8	200	18.75	8.50	16.75	15.25	9.06	≤ 60	11.88	93	117
10	250	20.38	9.63	18.38	16.75	9.84	≤ 40	11.88	123	148
12	300	23.38	11.38	21.25	19.38	10.63	≤ 40	19.75	181	209
14	350	24.75	12.38	22.63	20.75	11.42	≤ 40	19.75	238	267
16	400	26.50	13.88	23.63	21.50	12.20	≤ 40	23.63	280	346
18	450	27.88	15.13	25.00	22.88	12.99	≤ 40	23.63	317	384
20	500	30.13	16.13	27.38	25.25	13.78	≤ 40	27.63	432	498
24	600	33.38	19.13	29.63	27.25	15.35	≤ 40	11.88	624	725

ASME B16.34 150磅 - 内件 B 型



* 最大允许管道壁厚等级
请参考第20页注

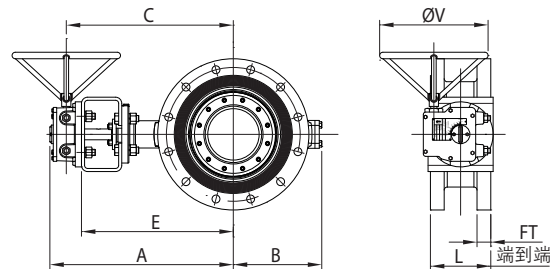
VANESSA 30,000系列三偏心阀

尺寸及重量/ ASME 300磅

双法兰短阀体 - 端到端 ISO 5752 标准基本系列13 (公制)

DN	NPS	A	B	C	E	FT	L	ØV	阀门	总重
		mm	mm	mm	mm	mm	mm	mm	kg	kg
80	3	340	125	298	260	27.0	114	125	35	42
100	4	370	141	328	290	30.2	127	125	45	52
150	6	440	189	389	350	35.0	140	300	80	91
200	8	517	236	464	415	39.7	152	500	120	133
250	10	557	272	504	455	46.1	165	500	175	188
300	12	615	310	545	490	49.3	178	600	235	265
350	14	670	335	600	545	52.4	190	700	320	350
400	16	730	389	635	575	55.6	216	300	420	466
450	18	815	422	720	660	58.8	222	500	495	542
500	20	855	461	760	700	62.0	229	500	605	652
600	24	990	531	883	785	68.3	267	820	905	1070

ASME B16.5 300磅 - 内件 C 型



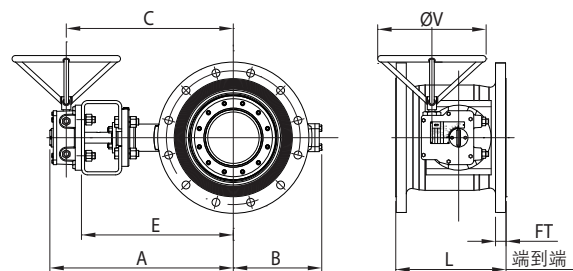
双法兰短阀体 - 端到端 ISO 5752 标准基本系列13 (英制)

NPS	DN	A	B	C	E	FT	L	ØV	阀门	总重
		inch	inch	inch	inch	inch	inch	inch	lbs	lbs
3	80	13.50	5.00	11.75	10.25	1.06	4.50	5.00	77	93
4	100	14.63	5.63	13.00	11.50	1.19	5.00	5.00	99	115
6	150	17.38	7.50	15.38	13.88	1.38	5.50	11.88	176	201
8	200	20.38	9.38	18.38	16.38	1.56	6.00	19.75	265	293
10	250	22.00	10.75	19.88	18.00	1.81	6.50	19.75	386	414
12	300	24.25	12.25	21.50	19.38	1.94	7.00	23.63	518	584
14	350	26.50	13.25	23.63	21.50	2.06	7.50	27.63	705	772
16	400	28.75	15.38	25.00	22.75	2.19	8.50	11.88	926	1027
18	450	32.13	16.63	28.38	26.00	2.31	8.75	19.75	1091	1195
20	500	33.75	18.25	30.00	27.63	2.44	9.00	19.75	1334	1437
24	600	39.00	21.00	34.88	31.00	2.69	10.50	32.38	1995	2359

双法兰长阀体 - 端到端 API609长型 - ASME B16.10 (公制)

DN	NPS	A	B	C	E	FT	L	ØV	阀门	总重
		mm	mm	mm	mm	mm	mm	mm	kg	kg
80	3	340	125	298	260	27.0	283	125	40	47
100	4	370	141	328	290	30.2	305	125	57	64
150	6	440	189	389	350	35.0	404	300	102	113
200	8	517	236	464	415	39.7	419	500	145	158
250	10	557	272	504	455	46.1	457	500	223	236
300	12	615	310	545	490	49.3	502	600	301	331
350	14	670	335	600	545	52.4	762	700	414	444
400	16	730	389	635	575	55.6	838	300	585	631
450	18	815	422	720	660	58.8	914	500	767	814
500	20	855	461	760	700	62.0	991	500	897	944
600	24	990	531	883	785	68.3	1143	820	1355	1520

ASME B16.5 300磅 - 内件 C 型



双法兰长阀体 - 端到端 API 609长型 - ASME B16.10 (英制)

NPS	DN	A	B	C	E	FT	L	ØV	阀门	总重
		inch	inch	inch	inch	inch	inch	inch	lbs	lbs
3	80	13.50	5.00	11.75	10.25	1.06	11.12	5.00	88	104
4	100	14.63	5.63	13.00	11.50	1.19	12.00	5.00	126	141
6	150	17.38	7.50	15.38	13.88	1.38	15.88	11.88	225	249
8	200	20.38	9.38	18.38	16.38	1.56	16.50	19.75	320	348
10	250	22.00	10.75	19.88	18.00	1.81	18.00	19.75	492	520
12	300	24.25	12.25	21.50	19.38	1.94	19.75	23.63	664	730
14	350	26.50	13.25	23.63	21.50	2.06	30.00	27.63	913	979
16	400	28.75	15.38	25.00	22.75	2.19	33.00	11.88	1290	1391
18	450	32.13	16.63	28.38	26.00	2.31	36.00	19.75	1691	1795
20	500	33.75	18.25	30.00	27.63	2.44	39.00	19.75	1978	2081
24	600	39.00	21.00	34.88	31.00	2.69	45.00	32.38	2987	3351

请参考第20页注

VANESSA 30,000系列三偏心阀

尺寸及重量/ ASME 300磅

支耳式 - 端到端 API 609 300磅 (公制)

DN	NPS	A	B	C	E	L	N	ØV	阀门	总重
mm	mm	mm	mm	mm	mm	mm	mm	mm	kg	kg
80	3	340	125	298	260	48	20	125	18	25
100	4	370	141	328	290	54	24	125	22	29
150	6	440	189	389	350	59	26	300	41	52
200	8	517	236	464	415	73	32	500	56	69
250	10	557	272	504	455	83	37	500	77	90
300	12	615	310	545	490	92	39	600	119	149
350	14	670	335	600	545	117	60	700	254	284
400	16	730	389	635	575	133	65	300	300	346
450	18	815	422	720	660	149	73	500	455	502
500	20	855	461	760	700	159	72	500	499	546
600	24	990	531	883	785	181	82	820	788	953

支耳式 - 端到端 API 609 300磅 (英制)

NPS	DN	A	B	C	E	L	N	ØV	阀门	总重
inch	inch	inch	inch	inch	inch	inch	inch	inch	lbs	lbs
3	80	13.50	5.00	11.75	10.25	1.88	0.88	5.00	40	55
4	100	14.63	5.63	13.00	11.50	2.12	1.00	5.00	49	64
6	150	17.38	7.50	15.38	13.88	2.31	1.13	11.88	90	115
8	200	20.38	9.38	18.38	16.38	2.88	1.38	19.75	123	152
10	250	22.00	10.75	19.88	18.00	3.25	1.50	19.75	170	198
12	300	24.25	12.25	21.50	19.38	3.62	1.63	23.63	262	328
14	350	26.50	13.25	23.63	21.50	4.62	2.38	27.63	560	626
16	400	28.75	15.38	25.00	22.75	5.25	2.63	11.88	661	763
18	450	32.13	16.63	28.38	26.00	5.88	2.88	19.75	1003	1107
20	500	33.75	18.25	30.00	27.63	6.25	2.88	19.75	1100	1204
24	600	39.00	21.00	34.88	31.00	7.12	3.25	32.38	1737	2101

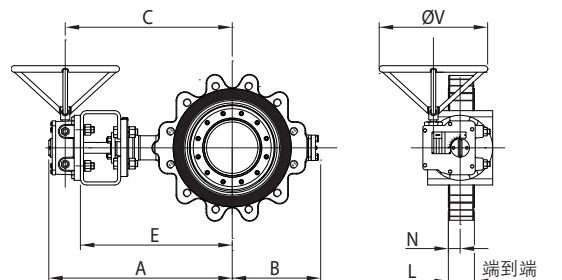
对夹式 - 端到端 API 609 300磅 (公制)

DN	NPS	A	B	C	E	L	N	ØV	阀门	总重
mm	mm	mm	mm	mm	mm	mm	mm	mm	kg	kg
80	3	340	125	298	260	48	20	125	14	21
100	4	370	141	328	290	54	24	125	15	22
150	6	440	189	389	350	59	26	300	29	40
200	8	517	236	464	415	73	32	500	50	63
250	10	557	272	504	455	83	37	500	75	88
300	12	615	310	545	490	92	39	600	109	139
350	14	670	335	600	545	117	60	700	164	194
400	16	730	389	635	575	133	65	300	228	274
450	18	815	422	720	660	149	73	500	285	332
500	20	855	461	760	700	159	72	500	343	390
600	24	990	531	883	785	181	82	820	513	678

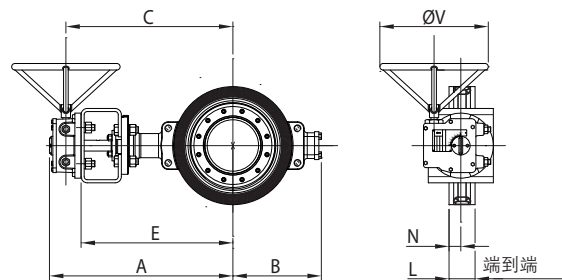
对夹式 - 端到端 API 609 300磅 (英制)

NPS	DN	A	B	C	E	L	N	ØV	阀门	总重
inch	inch	inch	inch	inch	inch	inch	inch	inch	lbs	lbs
3	80	13.50	5.00	11.75	10.25	1.88	0.88	5.00	31	46
4	100	14.63	5.63	13.00	11.50	2.12	1.00	5.00	33	49
6	150	17.38	7.50	15.38	13.88	2.31	1.13	11.88	64	88
8	200	20.38	9.38	18.38	16.38	2.88	1.38	19.75	110	139
10	250	22.00	10.75	19.88	18.00	3.25	1.50	19.75	165	194
12	300	24.25	12.25	21.50	19.38	3.62	1.63	23.63	240	306
14	350	26.50	13.25	23.63	21.50	4.62	2.38	27.63	362	428
16	400	28.75	15.38	25.00	22.75	5.25	2.63	11.88	503	604
18	450	32.13	16.63	28.38	26.00	5.88	2.88	19.75	628	732
20	500	33.75	18.25	30.00	27.63	6.25	2.88	19.75	756	860
24	600	39.00	21.00	34.88	31.00	7.12	3.25	32.38	1131	1495

ASME B16.5 300磅 - 内件 C 型



ASME B16.5 300磅 - 内件 C 型



请参考第20页注

VANESSA 30,000系列三偏心阀

尺寸及重量/ ASME 300磅

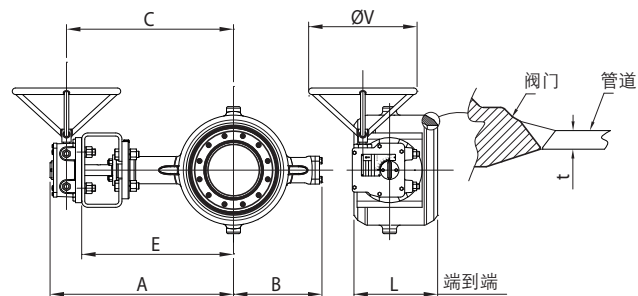
对焊 - 端到端 ISO 5752 标准基本系列14 (公制)

DN	NPS	A	B	C	E	L	t*	ØV	阀门	总重
		mm	mm	mm	mm	mm		mm	kg	kg
80	3	340	125	298	260	180	≤ 80	125	21	28
100	4	370	141	328	290	190	≤ 80	125	30	37
150	6	440	189	389	350	210	≤ 80	300	34	45
200	8	517	236	464	415	230	≤ 80	500	56	69
250	10	557	272	504	455	250	≤ 80	500	74	87
300	12	615	310	545	490	270	≤ 80	600	109	139
350	14	670	335	600	545	290	≤ 60	700	168	198
400	16	730	389	635	575	310	≤ 40	300	196	242
450	18	815	422	720	660	330	≤ 40	500	313	360
500	20	855	461	760	700	350	≤ 40	500	355	402
600	24	990	531	883	785	390	≤ 40	820	503	668

对焊 - 端到端 ISO 5752 标准基本系列14 (英制)

NPS	DN	A	B	C	E	L	t*	ØV	阀门	总重
		inch	inch	inch	inch	inch		inch	lbs	lbs
3	80	13.50	5.00	11.75	10.25	7.09	≤ 80	5.00	46	62
4	100	14.63	5.63	13.00	11.50	7.48	≤ 80	5.00	66	82
6	150	17.38	7.50	15.38	13.88	8.27	≤ 80	11.88	75	99
8	200	20.38	9.38	18.38	16.38	9.06	≤ 80	19.75	123	152
10	250	22.00	10.75	19.88	18.00	9.84	≤ 80	19.75	163	192
12	300	24.25	12.25	21.50	19.38	10.63	≤ 80	23.63	240	306
14	350	26.50	13.25	23.63	21.50	11.42	≤ 60	27.63	370	437
16	400	28.75	15.38	25.00	22.75	12.20	≤ 40	11.88	432	534
18	450	32.13	16.63	28.38	26.00	12.99	≤ 40	19.75	690	794
20	500	33.75	18.25	30.00	27.63	13.78	≤ 40	19.75	783	886
24	600	39.00	21.00	34.88	31.00	15.35	≤ 40	32.38	1109	1473

ASME B16.34 300磅 - 内件 C 型



* 最大允许管道壁厚等级
请参考第20页注

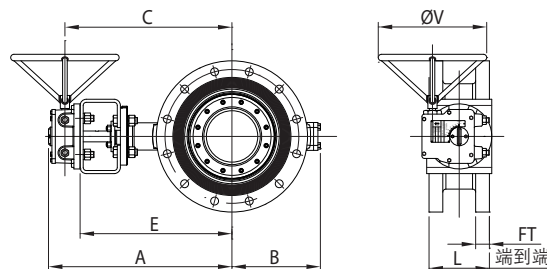
VANESSA 30,000系列三偏心阀

尺寸及重量/ ASME 600磅

双法兰短阀体 - 端到端 ISO 5752 标准基本系列14 (公制)

DN	NPS	A	B	C	E	FT	L	ØV	阀门	总重
		mm	mm	mm	mm	mm	mm	mm	kg	kg
100	4	388	185	337	298	38.1	190	300	75	86
150	6	522	216	469	420	47.7	210	500	130	143
200	8	570	265	500	445	55.6	230	600	205	235
250	10	660	315	565	505	63.5	250	300	320	366
300	12	755	362	660	600	66.7	270	500	440	487
350	14	815	390	708	610	69.9	290	820	490	655
400	16	885	440	778	680	76.2	310	820	690	855
450	18	888	460	795	683	82.5	330	680	820	992
500	20	1000	526	901	795	88.9	350	680	1100	1390
600	24	1090	623	991	885	101.6	390	680	1620	1910

ASME B16.5 600磅 - 内件 D 型



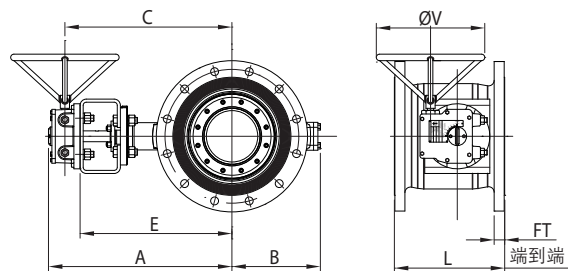
双法兰短阀体 - 端到端 ISO 5752 标准基本系列14 (英制)

NPS	DN	A	B	C	E	FT	L	ØV	阀门	总重
		inch	inch	inch	inch	inch	inch	inch	lbs	lbs
4	100	15.38	7.38	13.38	11.75	1.50	7.48	11.88	165	190
6	150	20.63	8.63	18.50	16.63	1.88	8.27	19.75	287	315
8	200	22.50	10.50	19.75	17.63	2.19	9.06	23.63	452	518
10	250	26.00	12.50	22.25	20.00	2.50	9.84	11.88	705	807
12	300	29.75	14.38	26.00	23.63	2.63	10.63	19.75	970	1074
14	350	32.13	15.38	27.88	24.13	2.75	11.42	32.38	1080	1444
16	400	34.88	17.38	30.75	26.88	3.00	12.20	32.38	1521	1885
18	450	35.00	18.13	31.38	27.00	3.25	12.99	26.88	1808	2187
20	500	39.38	20.75	35.50	31.38	3.50	13.78	26.88	2425	3064
24	600	43.00	24.63	39.13	34.88	4.00	15.35	26.88	3571	4211

双法兰长阀体 - 端到端 API 609长型 - ASME B16.10 (公制)

DN	NPS	A	B	C	E	FT	L	ØV	阀门	总重
		mm	mm	mm	mm	mm	mm	mm	kg	kg
150	6	522	216	469	420	47.7	559	500	165	178
200	8	570	265	500	445	55.6	660	600	265	295
250	10	660	315	565	505	63.5	787	300	456	502
300	12	755	362	660	600	66.7	838	500	596	643
350	14	815	390	708	610	69.9	889	820	706	871
400	16	885	440	778	680	76.2	991	820	982	1147
450	18	888	460	795	683	82.5	1092	680	1231	1403
500	20	1000	526	901	795	88.9	1194	680	1669	1959
600	24	1090	623	991	885	101.6	1397	680	2514	2804

ASME B16.5 600磅 - 内件 D 型



双法兰长阀体 - 端到端 API 609长型 - ASME B16.10 (英制)

NPS	DN	A	B	C	E	FT	L	ØV	阀门	总重
		inch	inch	inch	inch	inch	inch	inch	lbs	lbs
6	150	20.63	8.63	18.50	16.63	1.88	22.00	19.75	364	392
8	200	22.50	10.50	19.75	17.63	2.19	26.00	23.63	584	650
10	250	26.00	12.50	22.25	20.00	2.50	31.00	11.88	1005	1107
12	300	29.75	14.38	26.00	23.63	2.63	33.00	19.75	1314	1418
14	350	32.13	15.38	27.88	24.13	2.75	35.00	32.38	1556	1920
16	400	34.88	17.38	30.75	26.88	3.00	39.00	32.38	2165	2529
18	450	35.00	18.13	31.38	27.00	3.25	43.00	26.88	2714	3093
20	500	39.38	20.75	35.50	31.38	3.50	47.00	26.88	3680	4319
24	600	43.00	24.63	39.13	34.88	4.00	55.00	26.88	5542	6182

请参考第20页注

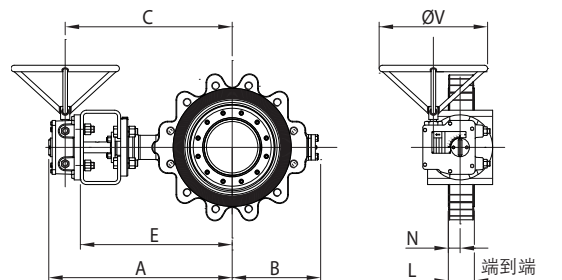
VANESSA 30,000系列三偏心阀

尺寸及重量/ ASME 600磅

支耳式 - 端到端 API 609 600磅 (公制)

DN	NPS	A	B	C	E	L	N	ØV	阀门	总重
		mm	mm	mm	mm	mm	mm	mm	kg	kg
100	4	388	185	337	298	64	29.0	300	31	42
150	6	522	216	469	420	78	38.0	500	80	93
200	8	570	265	500	445	102	52.5	600	135	165
250	10	660	315	565	505	117	60.0	300	198	244
300	12	755	362	660	600	140	71.5	500	347	394
350	14	815	390	708	610	155	68.0	820	343	508
400	16	885	440	778	680	178	84.0	820	434	599
450	18	888	460	795	683	200	92.0	680	684	856
500	20	1000	526	901	795	216	101.0	680	824	1114
600	24	1090	623	991	885	232	102.0	680	1414	1704

ASME B16.5 600磅 - 内件 D 型



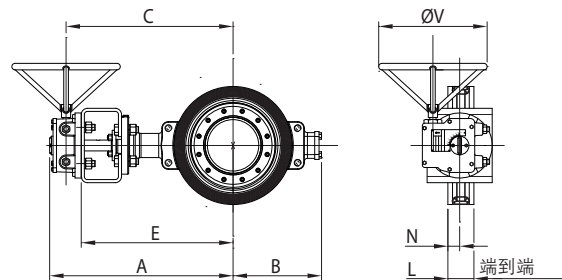
支耳式 - 端到端 API 609 600磅 (英制)

NPS	DN	A	B	C	E	L	N	ØV	阀门	总重
		inch	inch	inch	inch	inch	inch	inch	lbs	lbs
4	100	15.38	7.38	13.38	11.75	2.50	1.25	11.88	68	93
6	150	20.63	8.63	18.50	16.63	3.06	1.50	19.75	176	205
8	200	22.50	10.50	19.75	17.63	4.00	2.13	23.63	298	364
10	250	26.00	12.50	22.25	20.00	4.62	2.38	11.88	437	538
12	300	29.75	14.38	26.00	23.63	5.50	2.88	19.75	765	869
14	350	32.13	15.38	27.88	24.13	6.12	2.75	32.38	756	1120
16	400	34.88	17.38	30.75	26.88	7.00	3.38	32.38	957	1321
18	450	35.00	18.13	31.38	27.00	7.88	3.63	26.88	1508	1887
20	500	39.38	20.75	35.50	31.38	8.50	4.00	26.88	1817	2456
24	600	43.00	24.63	39.13	34.88	9.13	4.13	26.88	3117	3757

对夹式 - 端到端 API 609 600磅 (公制)

DN	NPS	A	B	C	E	L	N	ØV	阀门	总重
		mm	mm	mm	mm	mm	mm	mm	kg	kg
100	4	388	185	337	298	64	29.0	300	28	39
150	6	522	216	469	420	78	38.0	500	59	72
200	8	570	265	500	445	102	52.5	600	105	135
250	10	660	315	565	505	117	60.0	300	196	242
300	12	755	362	660	600	140	71.5	500	220	267
350	14	815	390	708	610	155	68.0	820	283	448
400	16	885	440	778	680	178	84.0	820	340	505
450	18	888	460	795	683	200	92.0	680	470	642
500	20	1000	526	901	795	216	101.0	680	510	800
600	24	1090	623	991	885	232	102.0	680	1015	1305

ASME B16.5 600磅 - 内件 D 型



对夹式 - 端到端 API 609 600磅 (英制)

NPS	DN	A	B	C	E	L	N	ØV	阀门	总重
		inch	inch	inch	inch	inch	inch	inch	lbs	lbs
4	100	15.38	7.38	13.38	11.75	2.50	1.25	11.88	62	86
6	150	20.63	8.63	18.50	16.63	3.06	1.50	19.75	130	159
8	200	22.50	10.50	19.75	17.63	4.00	2.13	23.63	231	298
10	250	26.00	12.50	22.25	20.00	4.62	2.38	11.88	432	534
12	300	29.75	14.38	26.00	23.63	5.50	2.88	19.75	485	589
14	350	32.13	15.38	27.88	24.13	6.12	2.75	32.38	624	988
16	400	34.88	17.38	30.75	26.88	7.00	3.38	32.38	750	1113
18	450	35.00	18.13	31.38	27.00	7.88	3.63	26.88	1036	1415
20	500	39.38	20.75	35.50	31.38	8.50	4.00	26.88	1124	1764
24	600	43.00	24.63	39.13	34.88	9.13	4.13	26.88	2238	2877

请参考第20页注

VANESSA 30,000系列三偏心阀

尺寸及重量/ ASME 600磅

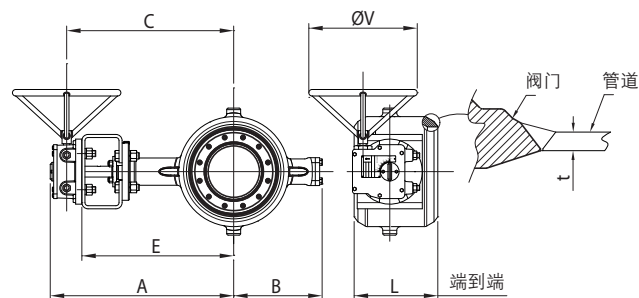
对焊 - 端到端 ISO 5752 标准基本系列14 (公制)

DN	NPS	A	B	C	E	L	t*	ØV	阀门	总重
		mm	mm	mm	mm	mm		mm	kg	kg
150	6	522	216	469	420	210	≤ 80	500	71	84
200	8	570	265	500	445	230	≤ 100	600	110	140
250	10	660	315	565	505	250	≤ 100	300	162	208
300	12	755	362	660	600	270	≤ 100	500	215	262
350	14	815	390	708	610	290	≤ 100	820	243	408
400	16	885	440	778	680	310	≤ 80	820	425	590
450	18	888	460	795	683	330	≤ 80	680	512	684
500	20	1000	526	901	795	350	≤ 80	680	600	890
600	24	1090	623	991	885	390	≤ 80	680	848	1138

对焊 - 端到端 ISO 5752 标准基本系列14 (英制)

NPS	DN	A	B	C	E	L	t*	ØV	阀门	总重
		inch	inch	inch	inch	inch		inch	lbs	lbs
6	150	20.63	8.63	18.50	16.63	8.27	≤ 80	19.75	157	185
8	200	22.50	10.50	19.75	17.63	9.06	≤ 100	23.63	243	309
10	250	26.00	12.50	22.25	20.00	9.84	≤ 100	11.88	357	459
12	300	29.75	14.38	26.00	23.63	10.63	≤ 100	19.75	474	578
14	350	32.13	15.38	27.88	24.13	11.42	≤ 100	32.38	536	899
16	400	34.88	17.38	30.75	26.88	12.20	≤ 80	32.38	937	1301
18	450	35.00	18.13	31.38	27.00	12.99	≤ 80	26.88	1129	1508
20	500	39.38	20.75	35.50	31.38	13.78	≤ 80	26.88	1323	1962
24	600	43.00	24.63	39.13	34.88	15.35	≤ 80	26.88	1870	2509

ASME B16.34 600磅 - 内件 D 型



* 最大允许管道壁厚等级
请参考第20页注

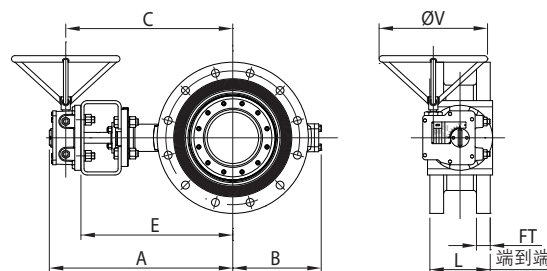
VANESSA 30,000系列三偏心阀

尺寸及重量/ ASME 900级

双法兰短阀体 - 端到端 ISO 5752 标准基本系列8 (公制)

DN	NPS	A	B	C	E	FT	L	ØV	阀门	总重
mm	mm	mm	mm	mm	mm	mm	mm	mm	kg	kg
150	6	507	226	454	405	55.6	225	500	180	193
200	8	610	277	540	485	63.5	275	700	295	325
250	10	730	337	635	575	69.9	325	500	460	507
300	12	860	401	753	655	79.4	375	820	630	795
350	14	878	456	785	673	85.8	425	680	810	982
400	16	935	492	842	730	88.9	475	680	1025	1197
450	18	975	510	876	770	101.6	500	680	1290	1580
500	20	1137	590	1010	870	108.0	575	680	1795	2230
600	24	1297	673	1170	1030	139.7	675	680	2995	3430

ASME B16.5 900磅 - 内件 E 型



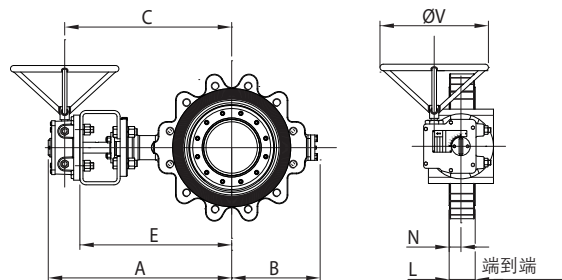
双法兰短阀体 - 端到端 ISO 5752 标准基本系列8 (英制)

NPS	DN	A	B	C	E	FT	L	ØV	阀门	总重
inch	inch	inch	inch	inch	inch	inch	inch	inch	lbs	lbs
6	150	20.00	9.00	17.88	16.00	2.19	8.88	19.75	397	425
8	200	24.13	11.00	21.38	19.13	2.50	10.88	27.63	650	717
10	250	28.75	13.38	25.00	22.75	2.75	12.75	19.75	1014	1118
12	300	33.88	15.88	29.75	25.88	3.13	14.75	32.38	1389	1753
14	350	34.63	18.00	31.00	26.50	3.38	16.75	26.88	1786	2165
16	400	36.88	19.38	33.25	28.75	3.50	18.75	26.88	2260	2639
18	450	38.50	20.13	34.50	30.38	4.00	19.63	26.88	2844	3483
20	500	44.88	23.25	39.88	34.38	4.25	22.63	26.88	3957	4916
24	600	51.13	26.50	46.13	40.63	5.50	26.63	26.88	6603	7562

支耳式 - 端到端 VANESSA 标准 (公制)

DN	NPS	A	B	C	E	L	N	ØV	阀门	总重
mm	mm	mm	mm	mm	mm	mm	mm	mm	kg	kg
150	6	507	226	454	405	105	52.5	500	115	128
200	8	610	277	540	485	140	70.0	700	260	290
250	10	730	337	635	575	155	77.5	500	327	374
300	12	860	401	753	655	178	89.0	820	490	655
350	14	878	456	785	673	229	114.0	680	670	842
400	16	935	492	842	730	241	117.0	680	888	1060
450	18	975	510	876	770	244	122.0	680	1053	1343
500	20	1137	590	1010	870	300	150.0	680	1441	1876
600	24	1297	673	1170	1030	350	175.0	680	2238	2673

ASME B16.5 900磅 - 内件 E 型



支耳式 - 端到端 VANESSA 标准 (英制)

NPS	DN	A	B	C	E	L	N	ØV	阀门	总重
inch	inch	inch	inch	inch	inch	inch	inch	inch	lbs	lbs
6	150	20.00	9.00	17.88	16.00	4.13	2.13	19.75	254	282
8	200	24.13	11.00	21.38	19.13	5.50	2.88	27.63	573	639
10	250	28.75	13.38	25.00	22.75	6.13	3.13	19.75	721	825
12	300	33.88	15.88	29.75	25.88	7.00	3.63	32.38	1080	1444
14	350	34.63	18.00	31.00	26.50	9.00	4.50	26.88	1477	1856
16	400	36.88	19.38	33.25	28.75	9.50	4.63	26.88	1958	2337
18	450	38.50	20.13	34.50	30.38	9.63	4.88	26.88	2321	2961
20	500	44.88	23.25	39.88	34.38	11.81	6.00	26.88	3177	4136
24	600	51.13	26.50	46.13	40.63	13.75	7.00	26.88	4934	5893

请参考第20页注

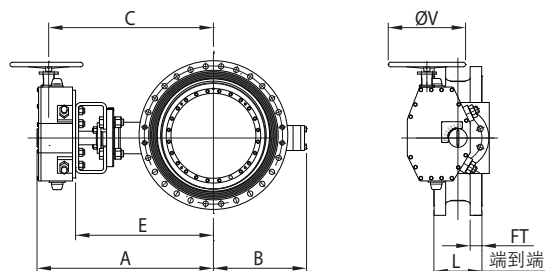
VANESSA 30,000系列三偏心阀

尺寸及重量/大口径

双法兰短阀体 - 端到端 ISO 5752 标准基本系列13 (公制)

DN	NPS	A	B	C	E	FT	L	ØV	阀门	总重
		mm	mm	mm	mm	mm	mm	mm	kg	kg
700	28	1000	556	893	795	69.9	292	820	702	867
750	30	1070	611	963	865	73.1	318	820	990	1155
800	32	1070	611	963	865	79.4	318	820	1015	1180
900	36	1205	736	1112	1000	88.9	330	680	1585	1757
1000	40	1335	801	1236	1130	88.9	410	680	1995	2285
1050	42	1335	801	1236	1130	95.3	410	680	2385	2675
1200	48	1557	941	1430	1290	106.4	470	680	3240	3675
1350	54	1627	1060	1500	1360	119.1	530	680	4050	4485
1400	56	1745	1060	1553	1360	122.3	530	820	4450	5095
1500	60	1820	1078	1628	1435	130.2	600	820	5652	6297

ASME B16.47 150磅 A系列



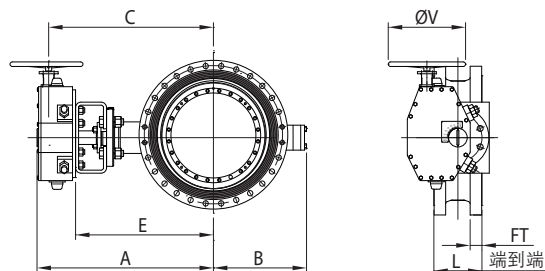
双法兰短阀体 - 端到端 ISO 5752 标准基本系列13 (英制)

NPS	DN	A	B	C	E	FT	L	ØV	阀门	总重
		inch	inch	inch	inch	inch	inch	inch	lbs	lbs
28	700	39.38	22.00	35.25	31.38	2.75	11.50	32.38	1548	1911
30	750	42.25	24.13	38.00	34.13	2.88	12.52	32.38	2183	2546
32	800	42.25	24.13	38.00	34.13	3.13	12.52	32.38	2238	2601
36	900	47.50	29.00	43.88	39.38	3.50	12.99	26.88	3494	3874
40	1000	52.63	31.63	48.75	44.50	3.50	16.14	26.88	4398	5038
42	1050	52.63	31.63	48.75	44.50	3.75	16.14	26.88	5258	5897
48	1200	61.38	37.13	56.38	50.88	4.19	18.50	26.88	7143	8102
54	1350	64.13	41.75	59.13	53.63	4.69	20.88	26.88	8929	9888
56	1400	68.75	41.75	61.25	53.63	4.81	20.88	32.38	9811	11233
60	1500	71.75	42.50	64.13	56.50	5.13	23.63	32.38	12461	13882

双法兰短阀体 - 端到端 ISO 5752 标准基本系列13 (公制)

DN	NPS	A	B	C	E	FT	L	ØV	阀门	总重
		mm	mm	mm	mm	mm	mm	mm	kg	kg
700	28	1097	617	1046	880	84.2	292	680	1382	1554
750	30	1222	671	1166	1000	90.5	318	680	1735	2025
800	32	1222	671	1166	1000	96.9	318	680	1805	2095
900	36	1417	801	1290	1150	103.0	330	680	2460	2895
1000	40	1417	801	1290	1150	113.0	410	680	2270	2705
1050	42	1482	900	1355	1215	117.0	410	680	2940	3375
1200	48	1692	991	1493	1300	132.0	470	820	3875	4670
1350	54	2119	1190	1887	1655	151.0	530	1400	5650	6595
1400	56	2119	1190	1887	1655	152.0	530	1400	5950	6895
1500	60	2164	1235	1932	1700	162.0	600	1400	6878	7823

ASME B16.47 300磅 A系列



双法兰短阀体 - 端到端 ISO 5752 标准基本系列13 (英制)

NPS	DN	A	B	C	E	FT	L	ØV	阀门	总重
		inch	inch	inch	inch	inch	inch	inch	lbs	lbs
28	700	43.25	24.38	41.25	34.75	3.31	11.50	26.88	3047	3426
30	750	48.25	26.50	46.00	39.38	3.56	12.52	26.88	3825	4464
32	800	48.25	26.50	46.00	39.38	3.81	12.52	26.88	3979	4619
36	900	55.88	31.63	50.88	45.38	4.06	12.99	26.88	5423	6382
40	1000	55.88	31.63	50.88	45.38	4.44	16.14	26.88	5004	5963
42	1050	58.38	35.50	53.38	47.88	4.63	16.14	26.88	6482	7441
48	1200	66.63	39.13	58.88	51.25	5.19	18.50	32.38	8543	10296
54	1350	83.50	46.88	74.38	65.25	5.94	20.88	55.13	12456	14539
56	1400	83.50	46.88	74.38	65.25	6.00	20.88	55.13	13117	15201
60	1500	85.25	48.63	76.13	67.00	6.38	23.63	55.13	15163	17247

请参考第20页注

VANESSA 30,000系列三偏心阀

尺寸及重量/大口径

双法兰短阀体 - 端到端 ISO 5752 标准基本系列14 (公制)

DN	NPS	A	B	C	E	FT	L	ØV	阀门	总重
		mm	mm	mm	mm	mm	mm	mm	kg	kg
700	28	1450	760	1258	1065	111	430	820	2230	2875
750	30	1485	785	1293	1100	114	430	820	2730	3375
800	32	1485	785	1293	1100	117	430	820	2730	3375
900	36	1547	865	1348	1155	124	510	820	3725	4520
1000	40	1944	1021	1712	1480	159	550	1400	4820	5765
1200	48	2201	1236	1873	1640	189	630	1400	9500	10665

双法兰短阀体 - 端到端 ISO 5752 标准基本系列14 (英制)

NPS	DN	A	B	C	E	FT	L	ØV	阀门	总重
		inch	inch	inch	inch	inch	inch	inch	lbs	lbs
28	700	57.13	30.00	49.63	42.00	4.38	16.88	32.38	4916	6338
30	750	58.50	31.00	51.00	43.38	4.50	16.88	32.38	6019	7441
32	800	58.50	31.00	51.00	43.38	4.62	16.88	32.38	6019	7441
36	900	61.00	34.13	53.13	45.50	4.88	20.13	32.38	8212	9965
40	1000	76.63	40.25	67.50	58.38	6.25	21.63	55.13	10626	12710
48	1200	86.75	48.75	73.75	64.63	7.44	24.75	55.13	20944	23512

双法兰 - 端到端 VANESSA 标准 (公制)

DN	NPS	A	B	C	E	FT	L	ØV	阀门	总重
		mm	mm	mm	mm	mm	mm	mm	kg	kg
700	28	1522	800	1323	1130	143.0	775	820	4200	4995
750	30	1722	871	1523	1330	149.0	875	820	5240	6035
800	32	1722	871	1523	1330	158.0	875	820	5590	6385
900	36	1884	991	1652	1420	172.0	950	1400	6050	6995
1000	40	2131	1166	1803	1570	196.9	950	1400	10250	11380
1050	42	2131	1166	1803	1570	206.4	950	1400	10700	11830

双法兰 - 端到端 VANESSA 标准 (英制)

NPS	DN	A	B	C	E	FT	L	ØV	阀门	总重
		inch	inch	inch	inch	inch	inch	inch	lbs	lbs
28	700	60.00	31.50	52.13	44.50	5.62	30.50	32.38	9259	11012
30	750	67.88	34.38	60.00	52.38	5.88	34.50	32.38	11552	13305
32	800	67.88	34.38	60.00	52.38	6.25	34.50	32.38	12324	14076
36	900	74.25	39.13	65.13	56.00	6.75	33.50	55.13	13338	15421
40	1000	84.00	46.00	71.00	61.88	7.75	37.38	55.13	22597	25089
42	1050	84.00	46.00	71.00	61.88	8.13	37.38	55.13	23589	26081

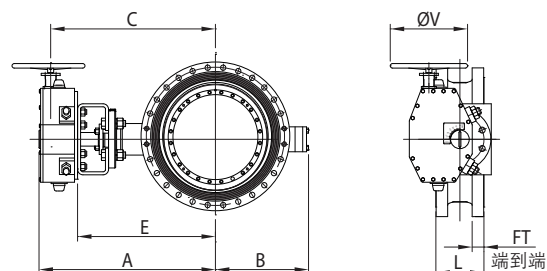
双法兰长阀体 - 端到端 API 609 长型 - ASME B16.10 (公制)

DN	NPS	A	B	C	E	FT	L	ØV	阀门	总重
		mm	mm	mm	mm	mm	mm	mm	kg	kg
700	28	1000	556	893	795	69.9	610	820	830	995
750	30	1070	611	963	865	73.1	610	820	1103	1268
800	32	1070	611	963	865	79.4	660	820	1135	1300
900	36	1205	736	1112	1000	88.9	711	680	1905	2077

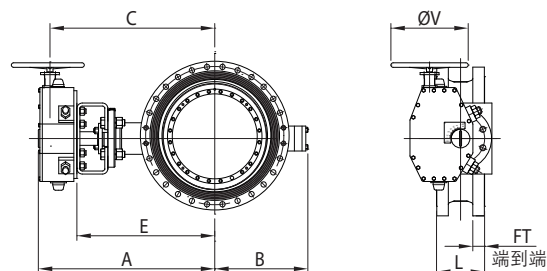
双法兰长阀体 - 端到端 API 609 长型 - ASME B16.10 (英制)

NPS	DN	A	B	C	E	FT	L	ØV	阀门	总重
		inch	inch	inch	inch	inch	inch	inch	lbs	lbs
28	700	39.38	22.00	35.25	31.38	2.75	24.00	32.38	1830	2194
30	750	42.25	24.13	38.00	34.13	2.88	24.00	32.38	2432	2795
32	800	42.25	24.13	38.00	34.13	3.13	26.00	32.38	2502	2866
36	900	47.50	29.00	43.88	39.38	3.50	28.00	26.88	4200	4579

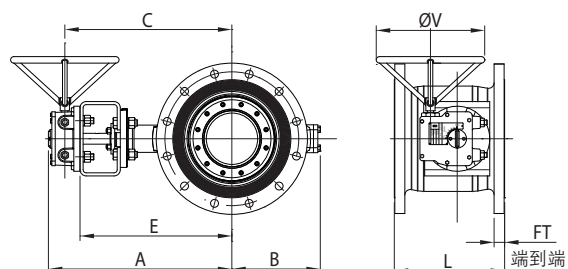
ASME B16.47 600磅 A系列



ASME B16.47 900磅 A系列



ASME B16.47 150磅 A系列



请参考第20页注

VANESSA 30,000系列三偏心阀

尺寸及重量 / EN PN 10 - 16 - 25 - 40

双法兰短阀体 - 端到端 EN 558 标准基本系列13 (公制)

DN	NPS	A	B	C	E	FT	L	ØV	阀门	总重
mm	mm	mm	mm	mm	mm	mm	mm	mm	kg	kg
80	3	340	125	298	260	24	114	125	30	37
100	4	370	141	328	290	24	127	125	45	52
150	6	410	165	368	330	25.5	140	125	55	62
200	8	475	214	424	385	30	152	300	90	101
250	10	515	243	464	425	30	165	300	125	136
300	12	592	286	539	490	32	178	500	165	178
350	14	627	312	574	525	35	190	500	200	213
400	16	670	350	600	545	37	216	600	260	290
450	18	705	383	635	580	40	222	600	315	345
500	20	765	407	695	640	43	229	700	395	425
600	24	834	484	766	690	48	267	300	570	645

双法兰短阀体 - 端到端 EN 558 标准基本系列13 (公制)

DN	NPS	A	B	C	E	FT	L	ØV	阀门	总重
mm	mm	mm	mm	mm	mm	mm	mm	mm	kg	kg
80	3	340	125	298	260	24	114	125	30	37
100	4	370	141	328	290	24	127	125	45	52
150	6	410	165	368	330	25.5	140	125	55	62
200	8	475	214	424	385	30	152	300	90	101
250	10	515	243	464	425	30	165	300	125	136
300	12	592	286	539	490	32	178	500	165	178
350	14	627	312	574	525	35	190	500	200	213
400	16	670	350	600	545	37	216	600	260	290
450	18	705	383	635	580	40	222	600	330	360
500	20	765	407	695	640	48	229	700	420	450
600	24	834	484	766	690	58	267	300	700	775

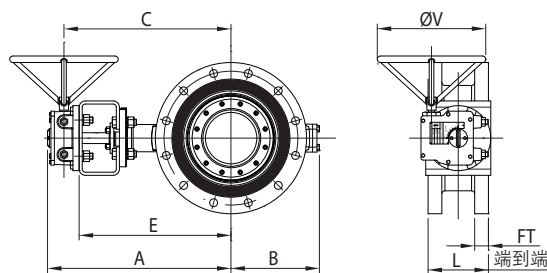
双法兰短阀体 - 端到端 EN 558 标准基本系列13 (公制)

DN	NPS	A	B	C	E	FT	L	ØV	阀门	总重
mm	mm	mm	mm	mm	mm	mm	mm	mm	kg	kg
80	3	-	-	-	-	-	-	-	-	-
100	4	-	-	-	-	-	-	-	-	-
150	6	-	-	-	-	-	-	-	-	-
200	8	475	214	424	385	30	152	300	90	101
250	10	515	243	464	425	32	165	300	125	136
300	12	592	286	539	490	34	178	500	165	178
350	14	627	312	574	525	38	190	500	228	241
400	16	670	350	600	545	40	216	600	283	313
450	18	705	383	635	580	46	222	600	350	380
500	20	765	407	695	640	48	229	700	420	450
600	24	834	484	766	690	58	267	300	700	775

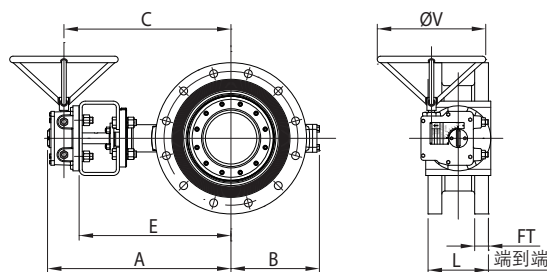
双法兰短阀体 - 端到端 EN 558 标准基本系列13 (公制)

DN	NPS	A	B	C	E	FT	L	ØV	阀门	总重
mm	mm	mm	mm	mm	mm	mm	mm	mm	kg	kg
80	3	340	125	298	260	27.0	114	125	35	42
100	4	370	141	328	290	30.2	127	125	45	52
150	6	440	189	389	350	35.0	140	300	80	91
200	8	517	236	464	415	39.7	152	500	120	133
250	10	557	272	504	455	46.1	165	500	175	188
300	12	615	310	545	490	49.3	178	600	235	265
350	14	670	335	600	545	54.0	190	700	320	350
400	16	730	389	635	575	57.0	216	300	420	466
450	18	815	422	720	660	60.0	222	500	495	542
500	20	855	461	760	700	63.5	229	500	605	652
600	24	990	531	883	785	72.0	267	820	905	1070

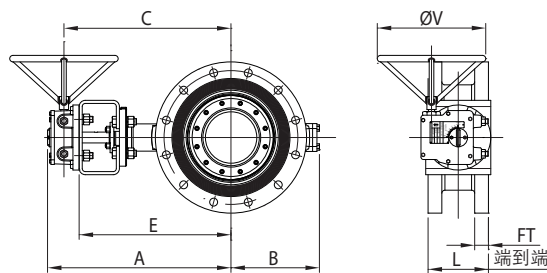
EN 1092-1 PN 10 - 内件 B型



EN 1092-1 PN 16 - 内件 B型

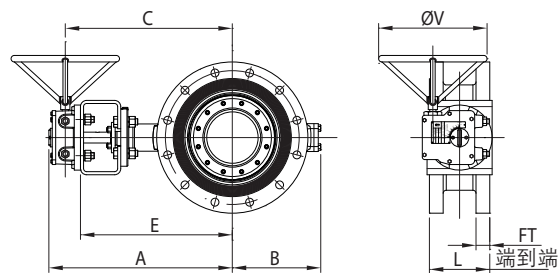


EN 1092-1 PN 25 - 内件 B型



注：公称直径为DN 80~150的阀门只有PN 40。但请注意 PN 40阀体可以组装到PN 25管法兰上。

EN 1092-1 PN 40 - 内件 C型



请参考第20页注

VANESSA 30,000系列三偏心阀

尺寸及重量 / EN PN 10 - 16 - 25 - 40

支耳式 - 端到端 EN 558 标准基本系列16 (公制)

DN	NPS	A	B	C	E	L	N	ØV	阀门	总重
mm	mm	mm	mm	mm	mm	mm	mm	mm	kg	kg
80	3	340	125	298	260	64	34	125	19	26
100	4	370	141	328	290	64	30	125	21	28
150	6	410	165	368	330	76	41	125	30	37
200	8	475	214	424	385	89	49	300	52	63
250	10	515	243	464	425	114	70	300	66	77
300	12	592	286	539	490	114	65	500	87	100
350	14	627	312	574	525	127	72	500	175	188
400	16	670	350	600	545	140	80	600	223	253
450	18	705	383	635	580	152	85	600	294	324
500	20	765	407	695	640	152	80	700	348	378
600	24	834	484	766	690	178	94	300	456	531

支耳式 - 端到端 EN 558 标准基本系列16 (公制)

DN	NPS	A	B	C	E	L	N	ØV	阀门	总重
mm	mm	mm	mm	mm	mm	mm	mm	mm	kg	kg
80	3	-	-	-	-	-	-	-	-	-
100	4	-	-	-	-	-	-	-	-	-
150	6	-	-	-	-	-	-	-	-	-
200	8	475	214	424	385	89	49	300	52	63
250	10	515	243	464	425	114	70	300	66	77
300	12	592	286	539	490	114	65	500	108	121
350	14	627	312	574	525	127	72	500	175	188
400	16	670	350	600	545	140	80	600	223	253
450	18	705	383	635	580	152	85	600	303	333
500	20	765	407	695	640	152	80	700	348	378
600	24	834	484	766	690	178	94	300	456	531

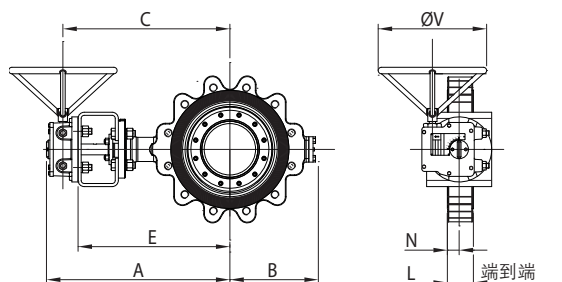
支耳式 - 端到端 EN 558 标准基本系列16 (公制)

DN	NPS	A	B	C	E	L	N	ØV	阀门	总重
mm	mm	mm	mm	mm	mm	mm	mm	mm	kg	kg
80	3	340	125	298	260	64	34	125	19	26
100	4	370	141	328	290	64	30	125	21	28
150	6	440	189	389	350	76	36	300	40	51
200	8	517	236	464	415	89	44	500	60	73
250	10	557	272	504	455	114	63	500	91	104
300	12	615	310	545	490	114	55	600	132	162
350	14	670	335	600	545	127	63	700	251	281
400	16	730	389	635	575	140	69	300	310	356
450	18	815	422	720	660	152	73	500	420	467
500	20	855	461	760	700	152	63	500	441	488
600	24	990	531	883	785	178	77	820	675	745

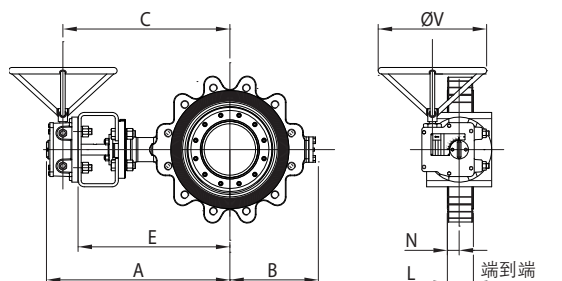
对夹式 - 端到端 EN 558 标准基本系列16 (公制)

DN	NPS	A	B	C	E	L	N	ØV	阀门	总重
mm	mm	mm	mm	mm	mm	mm	mm	mm	kg	kg
80	3	340	125	298	260	64	34	125	16	23
100	4	370	141	328	290	64	30	125	17	24
150	6	410	165	368	330	76	41	125	21	28
200	8	475	214	424	385	89	49	300	40	51
250	10	515	243	464	425	114	70	300	53	64
300	12	592	286	539	490	114	65	500	77	90
350	14	627	312	574	525	127	72	500	119	132
400	16	670	350	600	545	140	80	600	139	169
450	18	705	383	635	580	152	85	600	181	211
500	20	765	407	695	640	152	80	700	256	286
600	24	834	484	766	690	178	94	300	364	439

EN 1092-1 PN 10 / PN 16 - 内件 B型

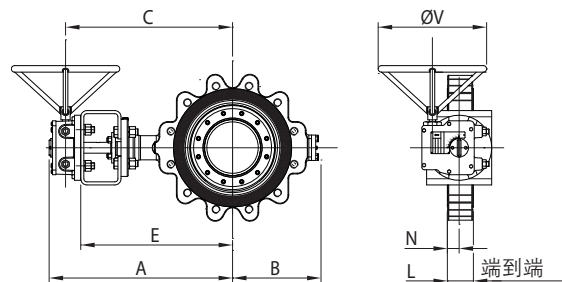


EN 1092-1 PN 25 - 内件 B型

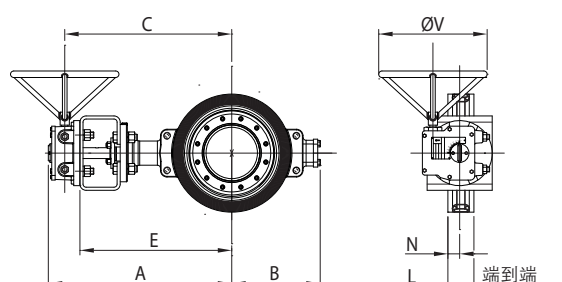


注：公称直径为DN 80~150的只有PN 40。不过，请注意 PN 40 阀体可以组装到 PN 25 管法兰上。

EN 1092-1 PN 40 - 内件 C型



EN 1092-1 PN 10 / PN 16 - 内件 B型



请参考第20页注

VANESSA 30,000系列三偏心阀

尺寸及重量 / EN PN 10 - 16 - 25 - 40

对夹式 - 端到端 EN 558 标准基本系列16 (公制)

DN	NPS	A	B	C	E	L	N	ØV	阀门	总重
mm	mm	mm	mm	mm	mm	mm	mm	mm	kg	kg
80	3	-	-	-	-	-	-	-	-	-
100	4	-	-	-	-	-	-	-	-	-
150	6	-	-	-	-	-	-	-	-	-
200	8	475	214	424	385	89	49	300	40	51
250	10	515	243	464	425	114	70	300	53	64
300	12	592	286	539	490	114	65	500	77	90
350	14	627	312	574	525	127	72	500	119	132
400	16	670	350	600	545	140	80	600	139	169
450	18	705	383	635	580	152	85	600	181	211
500	20	765	407	695	640	152	80	700	256	286
600	24	834	484	766	690	178	94	300	364	439

对夹式 - 端到端 EN 558 标准基本系列16 (公制)

DN	NPS	A	B	C	E	L	N	ØV	阀门	总重
mm	mm	mm	mm	mm	mm	mm	mm	mm	kg	kg
80	3	340	125	298	260	64	34	125	16	23
100	4	370	141	328	290	64	30	125	17	24
150	6	440	189	389	350	76	36	300	32	43
200	8	517	236	464	415	89	44	500	53	66
250	10	557	272	504	455	114	63	500	86	99
300	12	615	310	545	490	114	55	600	111	141
350	14	670	335	600	545	127	63	700	165	195
400	16	730	389	635	575	140	69	300	227	273
450	18	815	422	720	660	152	73	500	285	332
500	20	855	461	760	700	152	63	500	325	372
600	24	990	531	883	785	178	77	820	496	566

对夹式 - 端到端 API 609 B类 (公制)

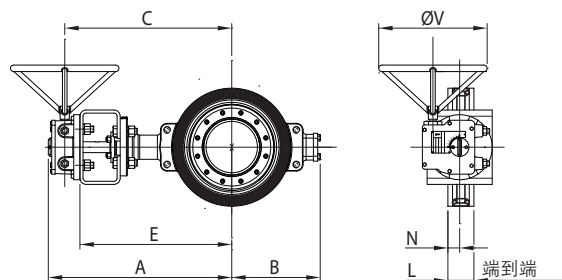
DN	NPS	A	B	C	E	L	N	ØV	阀门	总重
mm	mm	mm	mm	mm	mm	mm	mm	mm	kg	kg
80	3	340	125	298	260	48	20	125	14	21
100	4	370	141	328	290	54	24	125	15	22
150	6	410	165	368	330	57	26	125	20	27
200	8	475	214	424	385	64	28	300	34	45
250	10	515	243	464	425	71	32	300	45	56
300	12	592	286	539	490	81	38	500	73	86
350	14	627	312	574	525	92	44	500	97	110
400	16	670	350	600	545	102	49	600	123	153
450	18	705	383	635	580	114	55	600	164	194
500	20	765	407	695	640	127	63	700	220	250
600	24	834	484	766	690	154	78	300	324	399

对夹式 - 端到端 API 609 B类 (公制)

DN	NPS	A	B	C	E	L	N	ØV	阀门	总重
mm	mm	mm	mm	mm	mm	mm	mm	mm	kg	kg
80	3	-	-	-	-	-	-	-	-	-
100	4	-	-	-	-	-	-	-	-	-
150	6	-	-	-	-	-	-	-	-	-
200	8	475	214	424	385	64	28	300	34	45
250	10	515	243	464	425	71	32	300	45	56
300	12	592	286	539	490	81	38	500	73	86
350	14	627	312	574	525	92	44	500	97	110
400	16	670	350	600	545	102	49	600	123	153
450	18	705	383	635	580	114	55	600	164	194
500	20	765	407	695	640	127	63	700	220	250
600	24	834	484	766	690	154	78	300	324	399

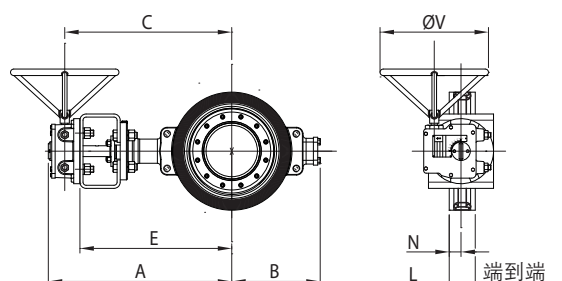
请参考第20页注

EN 1092-1 PN 25 - 内件 B 型

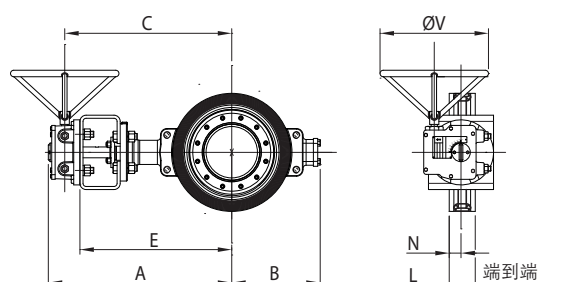


注：公称直径为DN 80-150的阀门只有PN 40。但请注意 PN 40阀体可以组装到PN 25管法兰上。

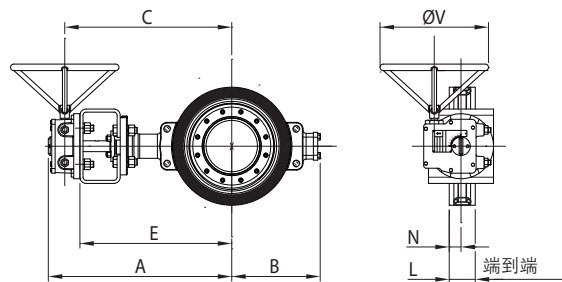
EN 1092-1 PN 40 - 内件 C 型



EN 1092-1 PN 10 / PN 16 - 内件 B 型



EN 1092-1 PN 25 - 内件 B 型



注：公称直径为DN 80-150的阀门只有PN 40。但请注意 PN 40阀体可以组装到PN 25管法兰上。

VANESSA 30,000系列三偏心阀

尺寸及重量 / EN PN 10 - 16 - 25 - 40

对夹式 - 端到端 API 609 B类 (公制)

DN	NPS	A	B	C	E	L	N	ØV	阀门	总重
mm	mm	mm	mm	mm	mm	mm	mm	mm	kg	kg
80	3	340	125	298	260	48	20	125	14	21
100	4	370	141	328	290	54	24	125	15	22
150	6	440	189	389	350	59	26	300	29	40
200	8	517	236	464	415	73	32	500	50	63
250	10	557	272	504	455	83	37	500	75	88
300	12	615	310	545	490	92	39	600	109	139
350	14	670	335	600	545	117	60	700	164	194
400	16	719	389	651	575	133	65	300	228	303
450	18	804	422	736	660	149	73	500	285	360
500	20	844	461	776	700	159	72	500	343	418
600	24	990	531	887	785	181	82	820	513	678

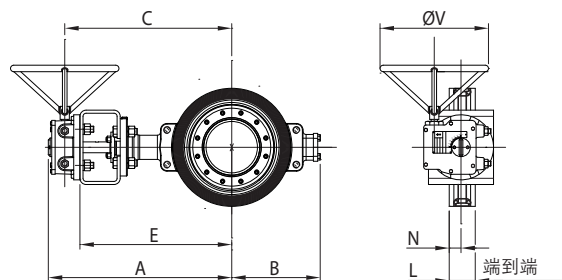
对焊 - 端到端 EN 12982 标准基本系列14 (公制)

DN	NPS	A	B	C	E	L	t*	ØV	阀门	总重
mm	mm	mm	mm	mm	mm	mm	mm	mm	kg	kg
80	3	340	125	298	260	180	8	125	19	26
100	4	370	141	328	290	190	9	125	27	34
150	6	410	165	368	330	210	11	125	32	39
200	8	475	214	424	385	230	10.5	300	42	53
250	10	515	243	464	425	250	9.5	300	56	67
300	12	592	286	539	490	270	10.5	500	82	95
350	14	627	312	574	525	290	11.5	500	108	121
400	16	670	350	600	545	310	13	600	127	157
450	18	705	383	635	580	330	14.5	600	144	174
500	20	765	407	695	640	350	15	700	196	226
600	24	834	484	766	690	390	17.5	300	283	358

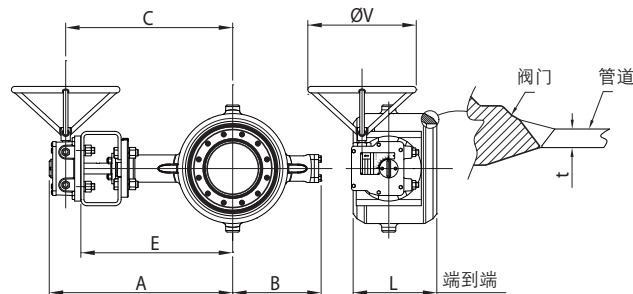
对焊 - 端到端 EN 12982 标准基本系列14 (公制)

DN	NPS	A	B	C	E	L	t*	ØV	阀门	总重
mm	mm	mm	mm	mm	mm	mm	mm	mm	kg	kg
80	3	340	125	298	260	180	8.0	125	21	28
100	4	370	141	328	290	190	9.0	125	30	37
150	6	440	189	389	350	210	11.0	300	34	45
200	8	517	236	464	415	230	13.0	500	56	69
250	10	557	272	504	455	250	16.0	500	74	87
300	12	615	310	545	490	270	18.0	600	109	139
350	14	670	335	600	545	290	16.0	700	168	198
400	16	730	389	635	575	310	12.7	300	196	242
450	18	815	422	720	660	330	14.5	500	313	360
500	20	855	461	760	700	350	15.5	500	355	402
600	24	990	531	883	785	390	17.5	820	503	668

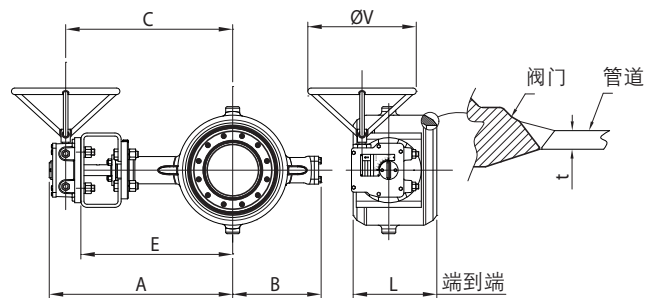
EN 1092-1 PN 40 - 内件 C 型



EN 12516 PN 10 - 16 - 25 - 内件 B 型



EN 12516-1 PN 40 - 内件 C 型



* 最大允许管道壁厚
请参考第20页注

VANESSA 30,000系列三偏心阀

认证

证书

质量管理体系	ISO 9001:2008 ISO 3834-2
地区产品认证	PED 97/23/EC, III类, H模块 AD 2000 Merkblatt HP0 - AD 2000 Merkblatt A4 CRN TSG D7002:2006 CU TR
环境管理体系	ISO 14001:2004
健康安全管理体系	OHSAS 18001:2007
产品	焊接 EN ISO 3834-2 火灾安全 API 607 低逸散泄漏 ISO 15848-1 EPA 方法21 TÜV TA Luft / VDI 2440 性能 SIL 3
适用产品标准	设计 设计标准: API 609 及 EN 593; ASME B16.34 及 EN 12516 法兰标准: ASME B16.5; ASME B16.47; EN 1092-1; ISO 7005 对焊端: ASME B16.25; EN 12627 面到面: ISO 5752 & EN 558; ASME B16.10 & EN 609 端到端: ISO 5752; EN 12982 测试 API 598 EN 12266-1

注 (第4至19页)

- 总重指阀门加上手动操纵机构的总重量。
- 内件A型: 最大压差 Δp max. 10 bar (145 psi)
内件B型: 最大压差 Δp max. 25 bar (363 psi)
内件C型: 最大压差 Δp max. 52 bar (754 psi)
内件D型: 最大压差 Δp max. 110 bar (1595 psi)
内件E型: 室温下最大压差 Δp max. 160 bar (2320 psi)
- 参考双法兰短阀体端到端数据时, 请注意ISO 5752标准基本系列13/14对应于API 609 标准中的双法兰短型。
- 本数据表中的图和尺寸表仅为 Vanessa 丰富产品线的一部分, 完整的产品范围要广得多。
- 本数据表上截面图和尺寸表均指带齿轮箱的阀门。然而, 请注意 Vanessa 阀门适合各种角行程执行机构 (气动、液压、电动等) 的操作。
- 建议的阀门安装方向为阀杆呈水平或垂直倾斜。
- 对于运行温度在 200°C (392°F) 以上的地方, 建议阀体采用隔热。