



CCI 核流控制 产品与服务





CCI 全球总部，美国，加州



CCI 瑞士，温特图尔



CCI 韩国，汉城



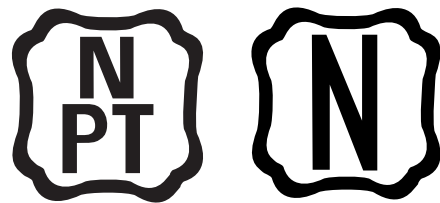
CCI 日本，神户
CCI 加拿大，NHL/NHI

CCI- 全球核能力

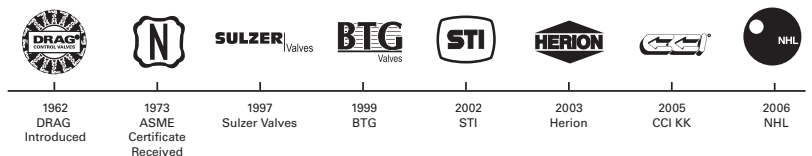
CCI是处于世界领先地位的，致力于商用核能产品及服务的专业供应商。CCI创新的流程控制技术革新了高能，严峻工况控制阀的应用，延长了产品使用寿命，并改善了核能厂的绩效。CCI特有的先进流速控制技术—DRAG®—已成为了众多应用领域的行业标准—这包括：主给水控制，泵体再循环，电控主蒸汽大气释放及其他苛刻流程控制的应用。

CCI在核能应用领域的持续发展体现在高性能的隔离阀，安全释放阀，回流保护阀，流程控制阀及顶尖的阀体驱动系统上，它们提高了具备执照的第二代在役核能厂的运行性能。现在，这些经过了事实验证的优势又在全球第三代动力反应堆的建设过程中承担着重要角色—帮助核能行业达成更高的设计标准和绩效目标。

CCI在核能领域的综合实力正迅速成长着，这来自于CCI大胆的研发项目，以及战略性并购那些与CCI拥有同样远景的，致力于全球商用核能发展的公司。CCI在全球的5个工厂拥有9项ASME质量认证，这为区域性服务和产能提供了保障。本手册涵括了CCI对第二代压水堆（PWRs），沸水堆（BWRs）及重水堆（PHWRs）中通晓的核阀体遗留问题的先进解决方案，这些先进解决方案都是经过事实验证的。



核流控制产品与服务





PPS 系统 介质操作高能扳阀

- 主蒸汽隔离
- 主给水隔离
- RHR隔离

DRAG®严峻工况调节阀

- 主给水调节
- 主蒸汽释放
- 汽机旁排

NHI波纹管密封直通阀

- 紧急堆芯冷却及复原系统
- D20取样回路

NHI IVP 压力调节器

- 液区供给控制循环
- 液区注射关闭循环



SV先导驱动安全释放阀

- 回路超压保护
- 主蒸汽安全阀
- 主蒸汽安全释放

QuickTrak®数控器

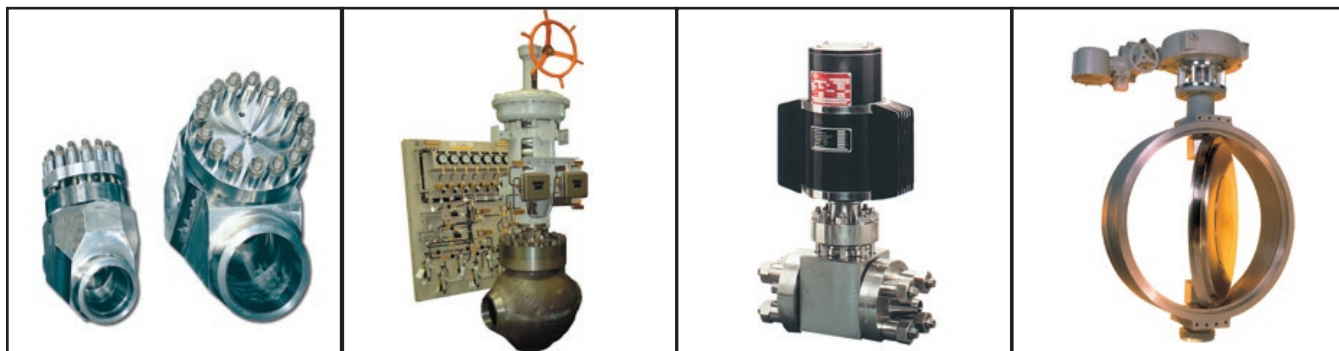
- 主给水调节
- 加热器输水调节
- 汽机旁排

NHL波纹管密封填料冲压压控，针型阀和联箱

- 护罩冷却回路
- 氧化与反氧化作用

NHL 球阀

- D20供给系统
- 树脂转移
- 氧化与反氧化作用
- 液体核废料系统
- 除盐水分配系统



KC活塞阻尼逆止阀

- 给水隔离
- 安全壳边界
- 安全注射

CCI KK 调节阀

- 稳压器喷淋
- 上冲泵控制
- 控制桥驱动

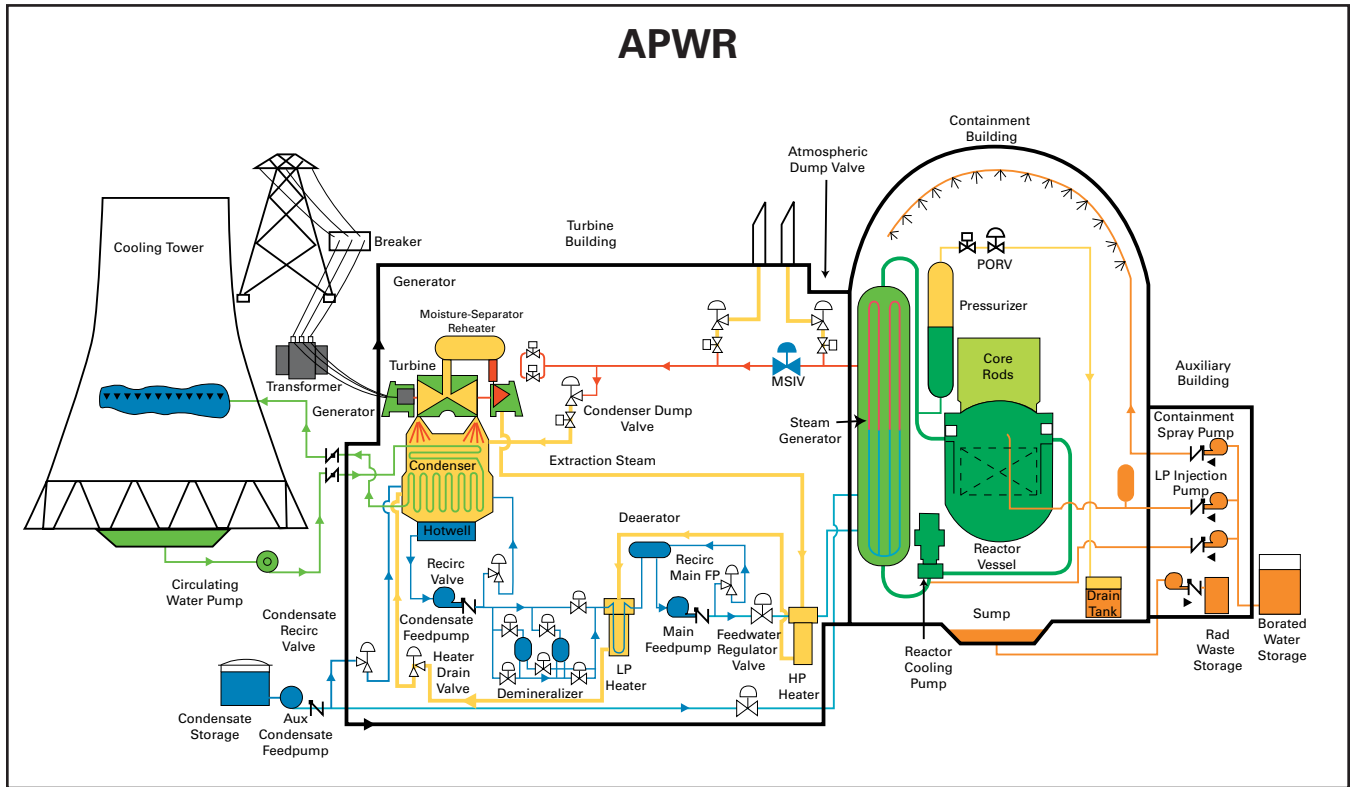
Herion 电磁驱动稳压喷淋

- 调制
- 双位隔离阀
- 感应位置显示

NHL蝶阀

- 紧急堆芯冷却及复原系统
- 共用冷却水系统
- 安全壳隔离系统

CCI 核流控制产品与服务



CCI 核流控制产品与服务

隔离阀

- 1. 主蒸汽隔离— CCI系统 介质操作PPS高能扳阀
- 2. 主给水隔离— CCI系统 介质操作PPS高能扳阀
- 3. 主泵隔离— CCI电动机驱动高能扳阀
- 4. 取样隔离— CCI电磁驱动球阀及位置显示

回流保护（检测）阀

- 5. 主给水压力边界—CCI KC活塞阻尼逆止阀及位置显示
- 6. RHR泵保护— CCI KC活塞阻尼逆止阀

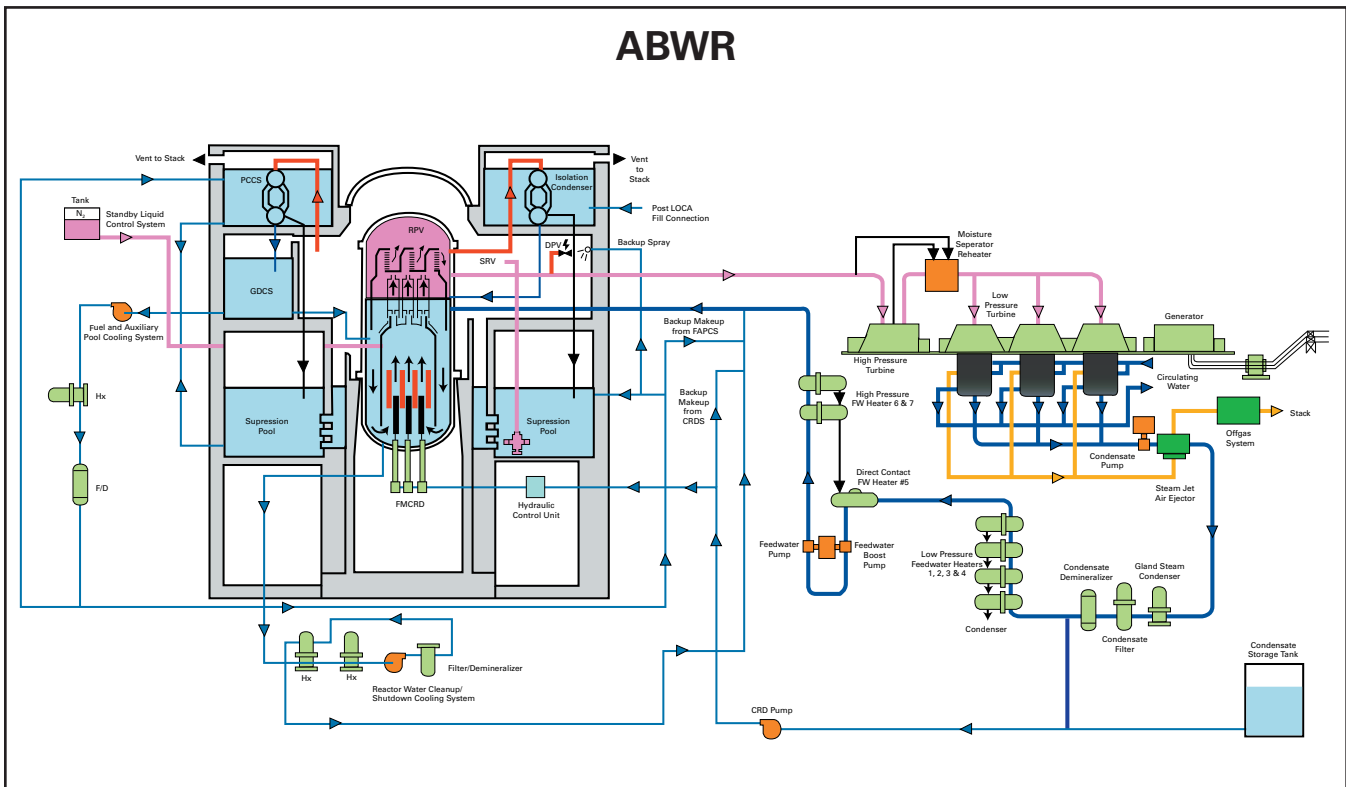
压力释放阀

- 7. 主超压保护— CCI SV 自驱动保护
- 8. 一回路电动释放阀— CCI SV电磁驱动阀及位置显示
- 9. 主蒸汽大气排放— CCI DRAG®与QuickTrak®或EHO驱动
- 10. 主蒸汽安全阀— CCI SV与电磁驱动（可操控）
- 11. 余热去除安全阀— CCI SV流程控制阀
- 12. 主给水调节— CCI DRAG®与QuickTrak®驱动
- 13. 主给水再循环— CCI DRAG®与QuickTrak®驱动
- 14. 汽机旁排— CCI DRAG®与QuickTrak®驱动

- 15. 化学制品注射— CCI DRAG®与QuickTrak®驱动
- 16. 温度控制— CCI DRAG®与QuickTrak®驱动
- 17. 液位控制— CCI DRAG®与QuickTrak®驱动
- 18. 加热器输排— CCI DRAG®与QuickTrak®驱动
- 19. 辅助蒸汽— CCI DRAG®与QuickTrak®驱动
- 20. 冷凝系统— CCI DRAG®与QuickTrak®驱动

电磁驱动阀

- 21. 压力喷淋— CCI Herion
- 22. 化学采样— CCI Herion



隔离阀

- 1. 主蒸汽隔离— CCI系统 介质操作PPS高能扳阀
- 2. 主给水隔离— CCI系统 介质操作PPS高能扳阀
- 3. 主泵隔离— CCI电动机驱动高能扳阀
- 4. 取样隔离— CCI电磁驱动球阀及位置显示

回流保护（检测）阀

- 5. 主给水压力边界— CCI KC活塞阻尼逆止阀及位置显示
- 6. RHR泵保护— CCI KC活塞阻尼逆止阀

压力释放阀

- 7. 主蒸汽安全释放阀—CCI SV与电磁驱动
- 8. 余热去除安全阀— CCI SV

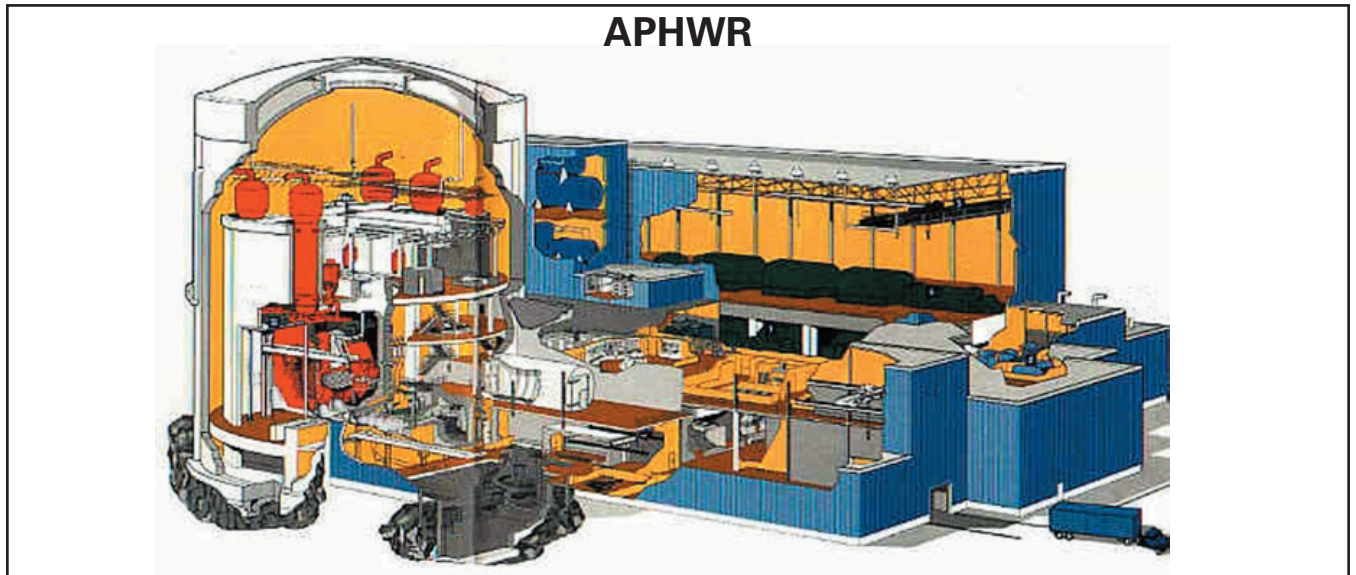
流程控制阀

- 9. 主给水调节— CCI DRAG®与QuickTrak®驱动
- 10. 主给水再循环— CCI DRAG®与QuickTrak®驱动
- 11. 汽机旁排— CCI DRAG®与QuickTrak®驱动
- 12. 化学制品注射— CCI DRAG®与QuickTrak®驱动
- 13. 温度控制— CCI DRAG®与QuickTrak®驱动
- 14. 液位控制— CCI DRAG®与QuickTrak®驱动
- 15. 湿气分离— CCI DRAG®与QuickTrak®驱动
- 16. 控制杆驱动— CCI KC调解阀

电磁驱动阀

- 17. 化学采样— CCI Herion

CCI 核流控制产品与服务



隔离阀

- | | |
|------------------|--|
| 1. 主蒸汽隔离— | CCI系统 介质操作PPS高能扳阀 |
| 2. 主给水隔离— | CCI系统 介质操作PPS高能扳阀 |
| 3. 主泵隔离— | CCI电动机驱动高能扳阀 |
| 4. 取样隔离— | CCI电磁驱动球阀及位置显示 |
| 5. 慢化剂系统— | NHL球阀与可视流程指示器 |
| 6. 一回路 (PHT) 系统— | 波纹管密封直通阀, 波纹管密封填料冲压仪控, 针型阀和联箱 (Ashford 产品), 减压器 |
| 7. 辅助系统— | 波纹管密封直通阀, 波纹管密封填料冲压仪控, 针型阀和联箱 (Ashford 产品), 减压器, 球阀, 蝶阀, IVP压力调节 |
| 8. 燃料处理与储存— | NHL 球阀 |
| 9. 重水管理— | NHL 球阀 |
| 10. 水系统— | NHL 球阀与蝶阀 |
| 11. 加热冷却换气系统— | NHL 蝶阀 |

回流保护 (检测) 阀

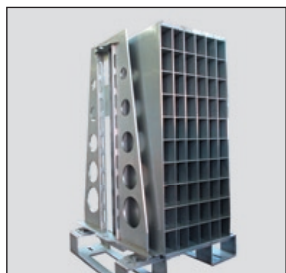
- | | |
|--------------|--------------------|
| 12. 主给水压力边界— | CCI KC活塞阻尼逆止阀及位置显示 |
| 13. RHR泵保护— | CCI KC活塞阻尼逆止阀 |
| 14. 重水分离— | CCI KK 逆止阀, 带手轮 |

压力释放阀

- | | |
|--------------|----------------------------|
| 15. 主超压保护— | CCI SV 自驱动保护 |
| 16. —CCI | SV电磁驱动阀及位置显示 |
| 17. 主蒸汽大气排放— | CCI DRAG®与QuickTrak®或EHO驱动 |
| 18. 主蒸汽安全阀— | CCI SV与电磁驱动 |
| 19. 余热去除安全阀— | CCI SV |

流程控制阀

- | | |
|-------------|------------------------|
| 20. 主给水调节— | CCI DRAG®与QuickTrak®驱动 |
| 21. 主给水再循环— | CCI DRAG®与QuickTrak®驱动 |
| 22. 汽机旁排— | CCI DRAG®与QuickTrak®驱动 |
| 23. 化学制品注射— | CCI DRAG®与QuickTrak®驱动 |
| 24. 温度控制— | CCI DRAG®与QuickTrak®驱动 |
| 25. 液位控制— | CCI DRAG®与QuickTrak®驱动 |
| 26. 湿气分离— | CCI DRAG®与QuickTrak®驱动 |



ECCS 堆坑过滤器

- 放大吸热表面积
- 反堵塞
- 交钥匙核电厂改造工程



燃料储架 (湿)

- 增加储备量
- 加强调运
- 完美框架



安全壳通风净化器

- 后事故安全壳通风
- 无需附加产品



大气释放消音器

- 压水堆主蒸汽释放
- 听力保护器



CCI KK 阀诊断系统

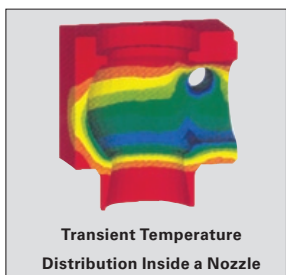
- AVIDAS 是由日本 Atomic Power公司与日本CCI KK 公司共同开发的



NHL可视流程指示器

- 净化回路
- 重水收集系统
- 冷却剂储存, 运输, 复原回路

工程与核电厂服务



研究与计算

- 结构力学
- 流体力学
- 生命周期预测与分析
- 老化管理



核电厂服务

- 阀门调节与升级
- 预约维修
- 24小时紧急服务



专业咨询工程师

- 核电厂优化
- 零件可靠性
- 抗震再认证



石油和天然气



核能



火力发电



联合循环

在全球，客户信赖并依靠CCI来解决他们在严峻工况控制阀方面所遇到的问题。CCI已在以下及其他相关领域提供了近半个世纪的客户化定制解决方案。

CCI全球销售处

CCI Australia
21 Catalina Crescent
Avalon, NSW 2107
Australia
Phone: 61 2 9918 4094

CCI Austria
(Formerly Spectris Components GmbH)
Lembockgasse 63/1
AT-1233 Vienna
Austria
Phone: 43 1 869 27 40
Fax: 43 1 865 36 03

CCI 中国 - 北京
财富中心，东三环中路7号
606室
北京市朝阳区 100020
电话: 86 10 6501 0350
传真: 86 10 6501 0286

CCI 中国 - 上海
城建国际中心，福山路
500号，902-906室
上海200122
电话: 86 21 6163 6500

CCI Houston (Repair Center)
3409 Brinkman
Houston, TX 77018
Phone: 713 869 5233

CCI India
6th Floor, Warp Tower
Plot No. 13, 14 & 15, EPIP Zone
Phase 1, Whitefield Road
Bangalore East
Bangalore 560 066
India
Phone: 0091 80 4190 3000

CCI Italy - Florence
Via Dell'Industria 13
50056 Montelupo Fiorentino (FI)
Italy
Phone: 39 0571 5953203

CCI Italy - Milan
Via Vincenzo Monti 8
20123 Milano, Italy
Phone: 39 02 4671 2274

CCI KK - Kobe City
6-2-2 Takatsukadai, Nishi-ku
Kobe City
Hyogo 651-2271
Japan
Phone: 81 78 991 5910

CCI Japan - Tokyo
4th Floor Terada Bldg.
2-3-3 Shibakoen
Minato-ku, Tokyo 105-0011
Japan
Phone: 81 3 5402 3100

CCI Korea - Seoul
10F, Sinwon B/D,
210-1, Hangangno-2GA
Yongsan-Gu
Seoul Korea
Phone: 82 (0)31 980 9960

CCI Korea - Gimpo City
#26-17, Pungmu-Dong
Gimpo-Si, Gyeonggi-Do,
Korea.
Phone: 82 31 980 9800

CCI Middle East - Dubai
Light Industrial Unit: BJ04
Jebel Ali Free Zone, Dubai FZS1
UAE
Phone: 9714 886 1477

**Newman Hattersley Limited (A
CCI Company)**
#48-2400 Lucknow Drive
Mississauga, Ontario
Canada, L5S 1T9
Phone: -905-678-1240
Fax: 905-673-9255

CCI RSM - World Headquarters
22591 Avenida Empresa
Rancho Santa Margarita, CA
92688
Phone: 949 858 1877
Fax: 949 858 1878

CCI Russia
Europe Square 2, Office 611
Moscow 121059
Russia
Phone: 7 495 941 8660

CCI South Africa
38 Industria Crescent
Extension 25
Witbank 1035
South Africa
Phone: 27 13 690 3305

CCI Sweden
(Formerly BTG Valves)
Industrigatan 1-3, Box 603
SE-661 29 Saffle
Sweden
Phone: 46 533 689 600
Fax: 46 533 689 601

CCI Switzerland
(Formerly Sulzer Valves)
Im Link 11, P.O. Box 65
8404, Winterthur
Switzerland
Phone: 41 52 264 95 00
Fax: 41 52 264 95 01

CCI Technology Centre - UK
Unit A3, Brookside Business
Park
Greengate, Middleton,
Manchester M24 1GS
UK
Phone: 44 (0) 161 655 1680

请与我们联系: info@ccivalve.com

请在线查询我们的销售服务地点: www.ccivalve.com



We Solve Control Valve Problems®

DRAG is a registered trademark of CCI.
©2007 CCI ■ 888 04/12/07