



公司概况:

德国 A-T 特殊阀门有限公司 (A-T Armaturen Technik GmbH) 总部设在德国埃森的奥伯豪森 (Duisburger Straße 375 - D-46049 Oberhausen/Deutschland), 前身是隶属于三菱重工的 Zikesch 特种阀门生产厂 (C.H. Zikesch GmbH)。C.H. Zikesch GmbH 位于德国的杜伊斯堡 (Duisburg), 是一家有着半个多世纪历史的定制生产电力和石化阀门产品的领先制造厂家, 长期为三菱的主机配套相关阀门, 其产品主要应用在火电站、核电站, 工业蒸汽站、其他蒸汽系统和石化系统。新成立后的 A-T 特殊阀门有限公司是隶属于德国巴威集团 Deutch BabCock 的专业阀门生产厂, 在以后的数十年里, 不仅成功地继承 Zikesch 的优秀品质, 推动 A-T 阀门产品在这些领域得到更广泛的应用, 而且还扩展到石油化工等领域, 并与行业系统各单位建立了长久并融洽的合作关系, 用户遍及全世界。

德国 A-T 特殊阀门有限公司 (A-T Armaturen Technik GmbH) 专门从事特殊阀门的开发制造, 拥有 TUV 注册证书并且严格按照 ISO9001: 1994、DIN、ASME、API 等质量标准体系进行产品开发战略, 同时拥有德国专利技术, 是德国汽机旁路系统、高加给水旁路、给水泵最小流量装置的主要制造厂。其主要主机配套厂有: Alstom、Ansaldo、Mitsubishi、Steinmuller、Babcock, 并与欧洲同行结盟, 为全世界范围的客户提供高质量、完整系列的专用阀门, 以及及时的供货和完善的技术服务, 以满足客户的各种不同需要。



A-T 的锻造车间



宝贵的经验和客户至上、不断进取的原则是 A-T 快速发展的原始动力。由于紧随当前世界电力石化技术发展的最新技术，A-T 凭借先进的制图系统和生产设施不断提供给客户最完善、最经济的解决方案和最适合的产品，使得 A-T 公司的阀门产品在取得了市场份额的同时，也稳稳地走在高压阀门市场的最前沿。

主要电站阀门产品简介：

- 1、高加给水旁路：高加旁路三通阀，电动或自力式驱动，备有多种方案可选，也可根据用户要求定制，可靠程度最高。
- 2、主汽闸阀：扣环双闸板，免卡涩，最大范围补偿阀座变形，两位式截止阀、止回阀。
- 3、汽机旁路系统：汽机高低压旁路蒸汽阀，蒸汽雾化喷嘴（已获专利），直管段最短，同时可根据用户场地要求进行角式或水平布置。
- 4、过热器减温水调节阀：截止调节双功能，使用寿命长。
- 5、给水泵最小流量装置：自力式及气动、电动操作，性能可靠，有效保护给水泵。
- 6、其他各系统调节阀。

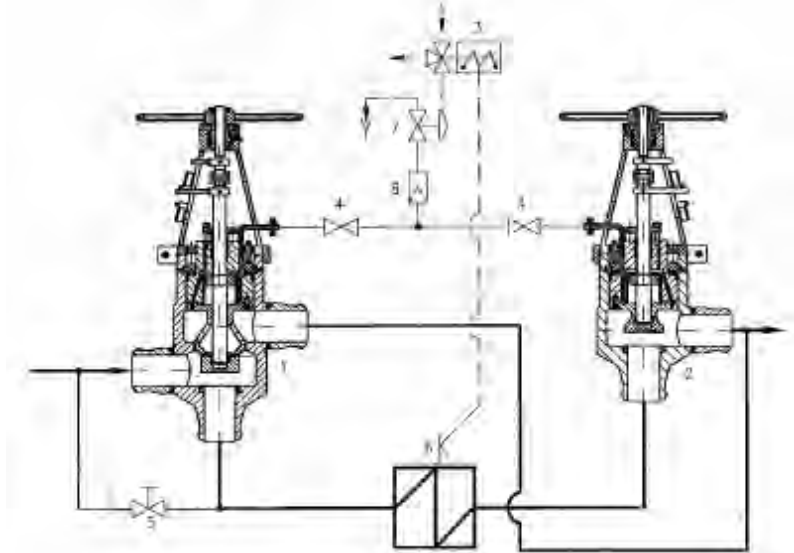
A-T 阀维修及售后服务

1. 尽管 A-T 售后服务工作量少，A-T 公司还是十分重视售后服务及维修工作；
2. A-T 设有全球 24 小时服务热线，可派总部或世界各地分支机构技术人员随时到达维修现场，以最快速度展开维修服务工作；
3. 在香港、新加坡、台湾、越南、中国大陆的北京、上海和广东均有经过 A-T 公司培训，具备其专业维修技能的技术人员；
4. 对于世界各地技术服务及维修人员，总部 24 小时提供免费技术支持；

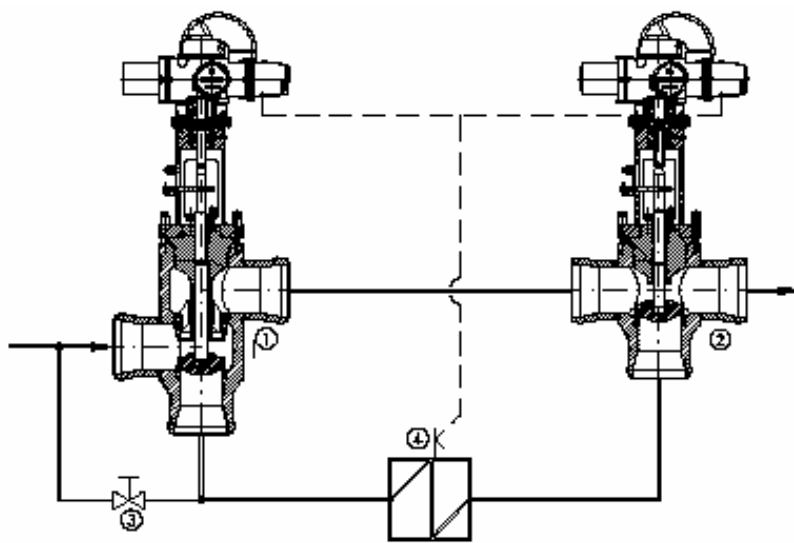
主推产品介绍:

1. 高加给水旁路阀:

右图为液动自立式高加三通给水旁路阀系统图



A-T 高加系统三通阀是专为高压加热器运行和解列切换而设计的。液动自立式三通旁路阀是根据高加给水管路里的差压来进行动作的，系统布置可以是进口阀、出口阀都是三通的组合，也可以是进口是三通阀而出口是直通式或角式阀的组合，视用户现场管路布置或管线设计而定，动作时间在1~15秒之间可调，可靠耐用。



左图为电动高加三通给水旁路阀系统图

同样，电动高加三通给水旁路阀系统布置也可以是进口阀、出口阀都是三通的组合，或者是进口是三通阀而出口是直通式或角式阀的组合，视用户现场管路布置或管线设计而定

A-T 高加系统三通阀的显著特点:

- a 可根据客户要求定制。阀体材料采用 15NiCuMoNb5 (WB36)，与 300MW 和 600MW 机组高加给水管路材质一致，接口尺寸与用户给定的管道接口尺寸一致，可直接焊接，不用加过渡段，从而避免了由于加焊过渡管段而引起的强度问题。这是其他品牌阀门所不具备的。
- b 具备精良的提升导向，可保证动作的可靠精准
- c A-T 多年的实践证明，其略带锥形的阀头能与阀座实现良好密封且易于制造。

- d 阀杆比其他品牌阀门的粗，可有效避免不明原因造成的阀杆弯折，提高安全性。
- e 高加系统三通阀三个接口端的相对位置可根据用户要求定制。

2 高温高压闸阀、截止阀、止回阀

★A-T 闸阀特点:

A-T 闸阀广泛应用在电站的主蒸汽系统、抽汽系统、给水系统等高温高压场合，其优异可靠的性能赢得了全球客户的广泛赞誉。

平行板闸阀和阀座结构应用在高差压工况，当管道载荷过高及引起楔型闸阀发生粘滞的高压差场合。具有阀芯不受热应力变化影响、均匀阀座磨损、低操作力矩、易维护等特点。



弹性楔形闸板阀采用完全导向中心轴设计，阀座表面与闸板表面与垂直线成 5° 夹角安装，以减小闸板与阀座启闭时两者之间的滑动接触面。楔形作用有助于低压差工作环境的密封。在热态开和冷态关时，弹性楔形闸板设计能防止粘连。

对于中、高压阀门，采用压力自密封联结，密封面的压力随介质的压力增大而增大，保证了零泄漏。

★截止阀特点:

- a 截止阀阀体导引的阀芯，磨损降到最小并保证严格密封所需之对中；
- b 垂直和倾斜阀盖两种可供选用，提供适合任何安装方式的阀杆型式；
- c 截止阀表面硬化的整体 Stellite 阀座，使得结构紧凑、耐磨蚀；
- d 倾斜阀盖的截止阀，带有流线型的流通通道，使通通压降至最低；
- e 自动疏水，无沉淀；整体内部无焊点，维护方便；
- f 冲击手轮及手柄可使操作人员可以产生数千 Ft. lbs 的力矩，以保证手动截止阀的紧密关闭。

★止回阀特点:

- a 止回阀具有结构简单、工艺性好、流阻小、启闭迅速及安全可靠的特点。
- b 阀板在关闭时，阀板密封面能够与阀座密封面保持接触，并可自行调整密封位置，密封性能好。

- c 阀板材料为铬钢，表面硬化 Stellite，耐磨损，使用寿命长，并且阀板可以从顶部安装孔中拆出，便于维护和更换。

3 汽机旁路系统

汽机旁路系统的主要任务是要精确的控制蒸汽减压和减温。旁路阀门需要在实现上述功能的同时还应噪音和震动小，阀芯耐磨损，以保证系统的安全可靠。

德国 A-T 公司设计和生产的旁路阀门，以其结构精巧合理，减温水雾化方式独特，为旁路系统提供最优化阀门设计和最先进的阀门应用技术。从而保证旁路阀门的噪音低，震动下，严密性好，参数可调范围大，操作稳定性好，阀芯耐冲刷和耐腐蚀性强，深受广大用户的好评。

★ 旁路阀门设计特点：

1. 阀体分区整体锻造，保证阀门经久耐用，设计寿命达 50 年以上。
2. 大直径阀杆，并与阀头和活塞为整体部件，强度好，抗震动，使用寿命长。
3. 阀座和阀头堆焊硬质合金，焊层厚度大，延长使用寿命。
4. 密封面严格研磨和抛光，且采用不平衡式阀芯密封，保证阀门长期使用无泄露（可达 MSS-SP-61，6 级）。
5. 减温水由蒸汽辅助雾化，雾化效率高，减温速度快，温度分布均匀。
6. 充分雾化后的减温水与多级减压后的蒸汽在空腔内混合，彻底避免了阀芯和内件受到的热冲击，从而延长阀芯的使用寿命。
7. 配有蒸汽辅助雾化设计的阀内减温，减温和混合效率极高，所需阀门出口的直管段短（只需 10 米长就可满足温度均衡的要求）。
8. 减温水引入阀腔低压区，只需压力较低的减温水源。
9. 多层笼式设计的多级降压阀芯和迷宫式阀芯（降压可达 10 级），保证噪音低于 85 分贝，彻底避免由噪音所产生的震动对阀芯的损坏。
10. 阀门可调范围大，能实现设计能力全范围（1-100%）的精确调节，对于机组的启动和系统的滑启控制十分有利。
11. 减温水喷嘴是沿阀体环状均匀分布，无任何移动不见，不会产生组塞和卡壳，无需维护和更换。
12. 整个旁路阀只有阀杆组件为移动不见，可从阀门顶部取出，维护十分方便。

A-T 阀门所采用的密封如下所示:

