



600G(J)系列A型全通径浮动球球阀

PN16、25、40, DN15~300

此样本介绍的全通径浮动球法兰连接球阀，即600G(J)系列A型球阀，是原设计生产的Q41型球阀的更新换代产品。它是上海电气阀门有限公司(SNJ)吸收国际先进阀门制造和设计技术，并结合我国实际情况而更新的产品。6000系列球阀性能优异，是SNJ公司在国际市场上几十年来盛销不衰的产品。6000系列球阀的密封技术可使阀门密封座在运行中自动补偿介质压力和温度的变化，使阀门始终保持紧密密封，运行可靠、安全。

上海电气阀门有限公司(SNJ)改进了Q41型球阀产品。改进后的600G(J)系列A型产品(即Q41型球阀)都采用了挠性密封技术。600G(J)系列A型保留了原Q41型球阀的外形。采用压盖结构的阀杆密封，使阀门整体上看，结构更为简单，重量更为轻巧，调整更为方便；密封可靠，运行安全。

600G(J)系列A型阀门的结构长度和法兰连接尺寸完全按中国标准设计，并考虑了使用DIN标准的可能性，从而使本公司制造的浮动球球阀(即Q41型球阀)全面与国际接轨。以616J(G)-A(即Q41F-16)，625G-A(即Q41F-25)，640G-A(即Q41F-40)分别表示。后缀A为改进型号代码。产品代码中G表示结构长度按照GB12221，J表示结构长度按照JB1686。

技术数据

阀门系列

- 616J(G)-A, 625G-A, 640G-A



压力

- PN16, PN25, PN40

口径

- DN15~300(mm)

阀体材料

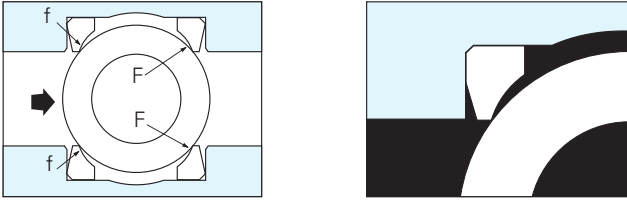
- 碳钢 WCB
- 不锈钢 CF8
- 不锈钢 CF8M

特殊要求

对阀门进行特殊处理后。可适用于下述领域：氯气、氧气、高真空、抗硫等。

阀门密封座额定值

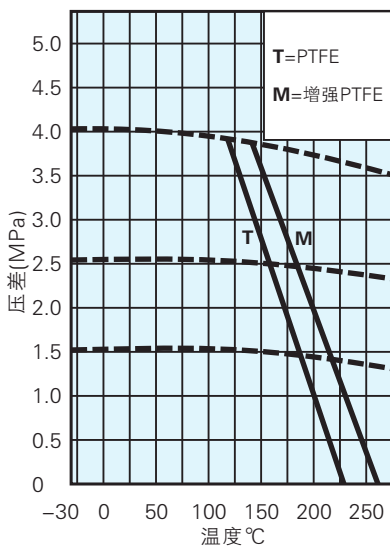
本系列阀门中采用了挠性唇缘密封座，由于其独特的结构，它能在使用中补偿由于压力、温度及磨损引起的变化，延长了使用寿命。



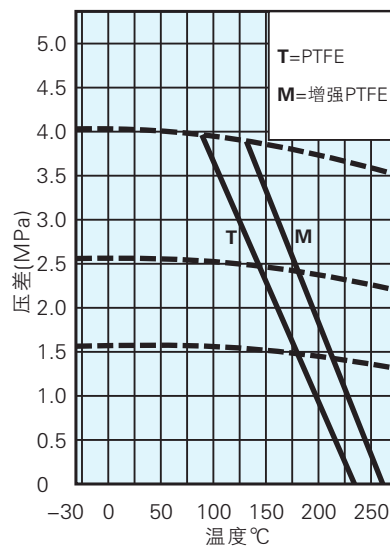
下表中实线所示的密封座额定值，是以阀门处于全闭位置时的压差为基准的，虚线表示碳钢阀体的最大工作压力，其它材料的最大工作压力见下表，虚线与实线的组合表示在给定压差和温度工况下最大的阀门额定值，采用聚四氟乙烯和增强聚四氟乙烯密封座的阀门在阀体材料能适用的条件下，可用于-73℃(-100°F)的介质温度。

这些额定值是为指导一般使用的有保留的额定值，根据以往的实践经验或新的发展，在使用时要高于上述额定值，若需特殊咨询请与SNJ公司联系。

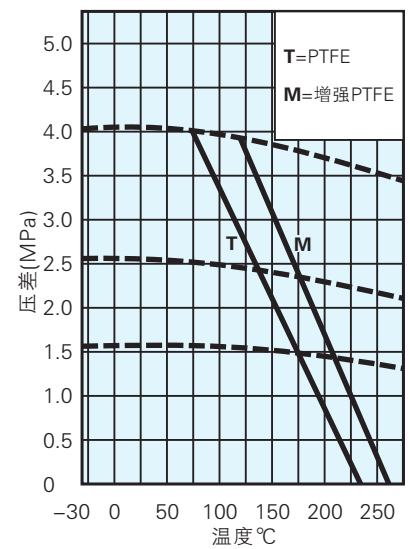
DN15~DN65



DN80~DN125



DN150~DN300



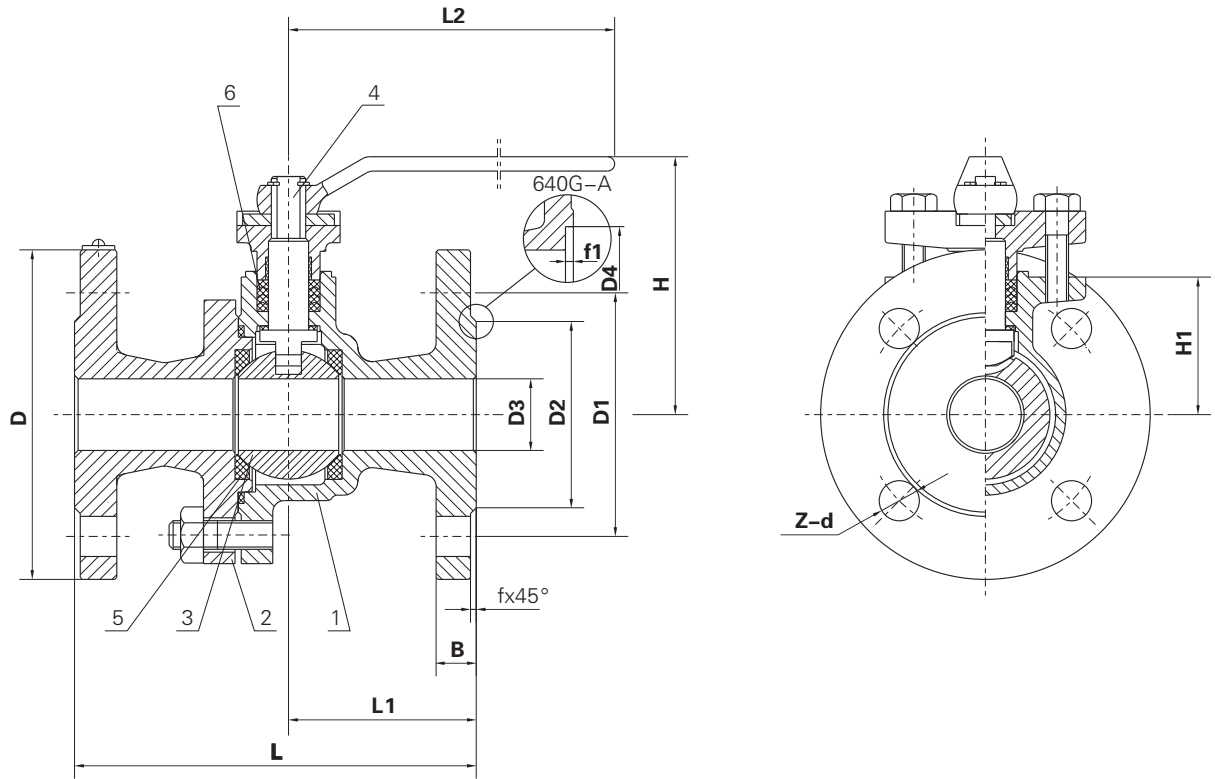
阀体温度压力额定值

右表所示为在给定温度下阀体的最大工作压力额定值，上面所示的密封座额定值是用来根据实际使用工况决定实际工作压力范围的，壳体试验压力为球体处于半开启位置时的静压试验压力。

最大工作压力(MPa)						
温度 °C	PN16		PN25		PN40	
	WCB	CF8、CF8M	WCB	CF8、CF8M	WCB	CF8、CF8M
20	1.6	1.52	2.5	2.38	4.0	3.8
100	1.6	1.31	2.5	2.15	4.0	3.44
150	1.57	1.29	2.45	2.01	3.90	3.22
200	1.52	1.21	2.38	1.89	3.80	3.02
250	1.44	1.13	2.25	1.77	3.60	2.83
试验压力	壳体(液体)	1.5 × 最大工作压力				
	密封(液体)	1.1 × 最大工作压力				
	低压密封(空气)	0.6(MPa)				

阀门尺寸

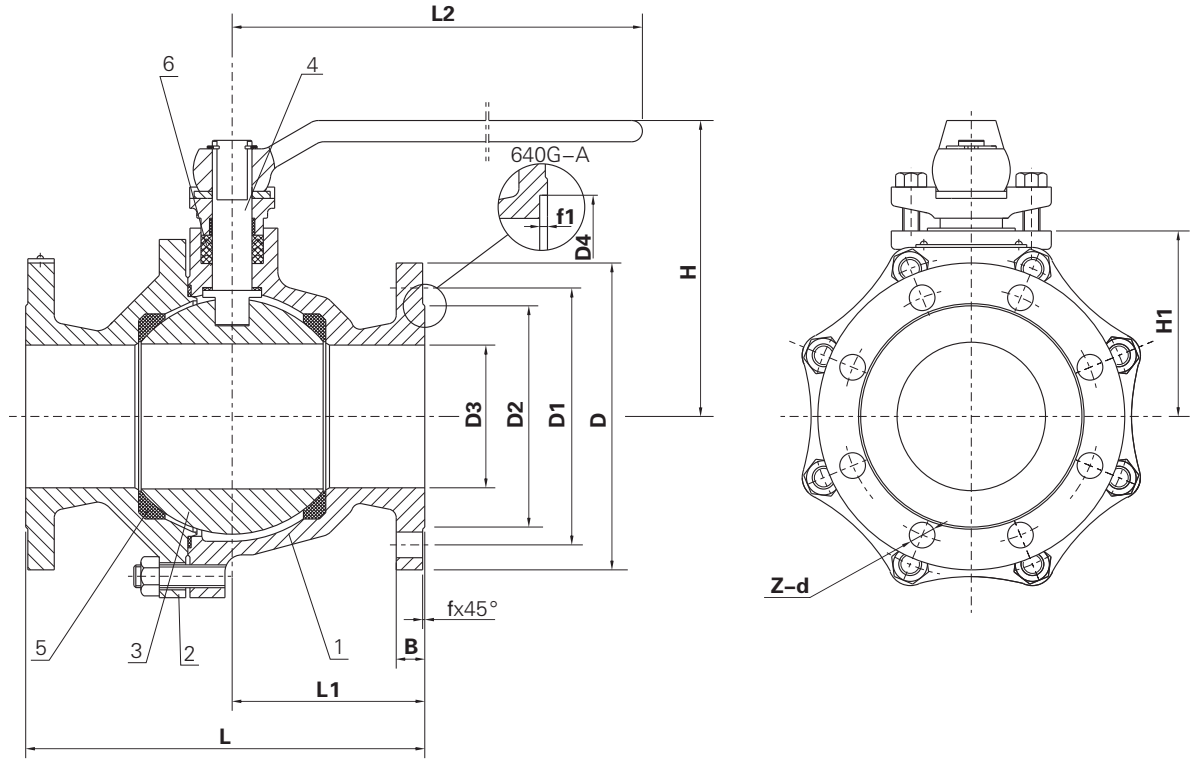
PN16 DN15~40(mm)
 PN25 DN15~40(mm)
 PN40 DN15~40(mm)



压力	规格	D	D1	D2	D3	f	f1	D4	Z-d	B	L	L1	L2	H1	H	近似重量(公斤)
PN16	M015-616G-A	φ 95	φ 65	φ 45	φ 15	2	/	/	4-φ 14	14	130	52	180	39	70	3
	M020-616G-A	φ 105	φ 75	φ 55	φ 20	2	/	/	4-φ 14	14	130	56	180	43	86	4
	M025-616G-A	φ 115	φ 85	φ 65	φ 25	2	/	/	4-φ 14	14	140	66	180	48	95	5
	M032-616G-A	φ 135	φ 100	φ 78	φ 32	2	/	/	4-φ 18	16	165	78	220	58	107	8
	M040-616G-A	φ 145	φ 110	φ 85	φ 40	3	/	/	4-φ 18	16	165	73	350	62.5	124	10
PN25	M015-625G-A	φ 95	φ 65	φ 45	φ 15	2	/	/	4-φ 14	16	140	52	180	39	70	3.5
	M020-625G-A	φ 105	φ 75	φ 55	φ 20	2	/	/	4-φ 14	16	152	56	180	43	86	4.5
	M025-625G-A	φ 115	φ 85	φ 65	φ 25	2	/	/	4-φ 14	16	165	66	180	48	95	6
	M032-625G-A	φ 135	φ 100	φ 78	φ 32	2	/	/	4-φ 18	18	178	78	220	58	107	9
	M040-625G-A	φ 145	φ 110	φ 85	φ 40	3	/	/	4-φ 18	18	190	73	350	62.5	124	11
PN40	M015-640G-A	φ 95	φ 65	φ 45	φ 15	2	4	φ 40	4-φ 14	16	140	52	180	39	70	3.5
	M020-640G-A	φ 105	φ 75	φ 55	φ 20	2	4	φ 51	4-φ 14	16	152	56	180	43	86	4.5
	M025-640G-A	φ 115	φ 85	φ 65	φ 25	2	4	φ 58	4-φ 14	16	165	66	180	48	95	6
	M032-640G-A	φ 135	φ 100	φ 78	φ 32	2	4	φ 66	4-φ 18	18	178	78	220	58	107	9
	M040-640G-A	φ 145	φ 110	φ 85	φ 40	3	4	φ 76	4-φ 18	18	190	73	350	62.5	124	11

阀门尺寸

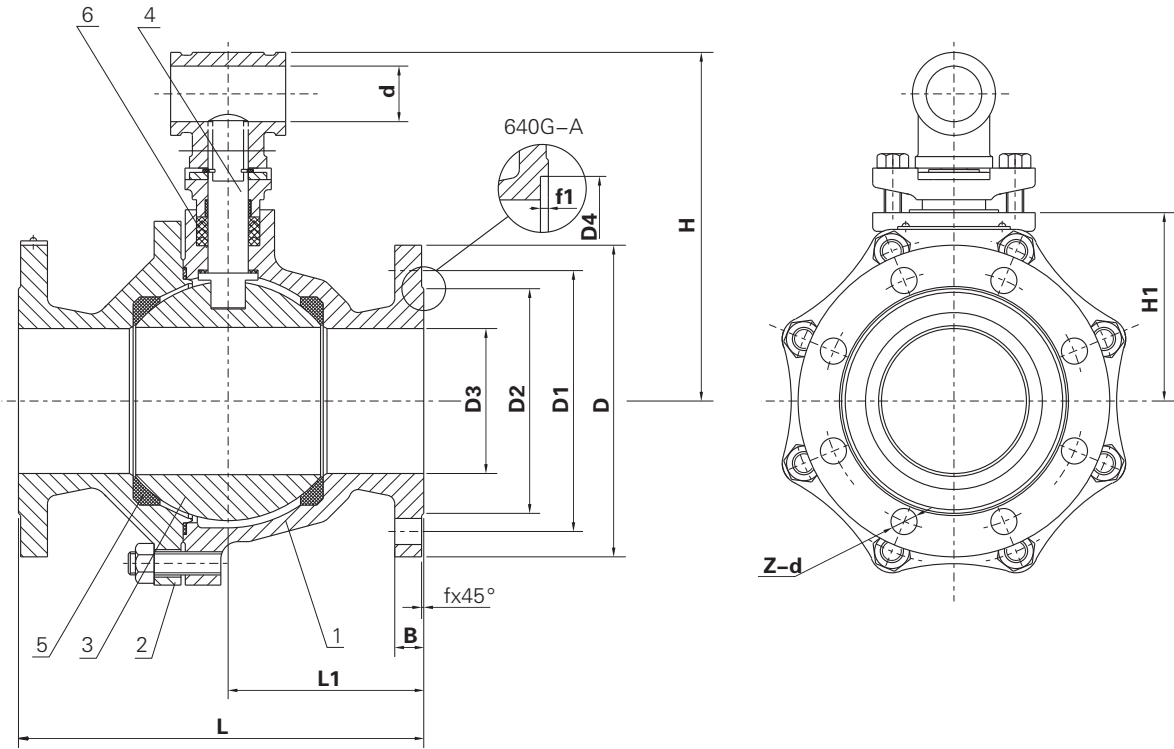
PN16 DN50~100(mm)
 PN25 DN50~80(mm)
 PN40 DN50~80(mm)



压力	规格	D	D1	D2	D3	D4	B	f	f1	L	L1	L2	H	H1	Z-d	近似重量(公斤)
PN16	M050-616J-A	φ 160	φ 125	φ 100	φ 50	-	16	3	-	200	89	250	136	76	4-φ 18	10
	M065-616J-A	φ 180	φ 145	φ 120	φ 65	-	18	3	-	220	100	300	157	86	4-φ 18	15
	M080-616J-A	φ 195	φ 160	φ 135	φ 76	-	20	3	-	250	115	300	169	100	8-φ 18	23.5
	M100-616J-A	φ 215	φ 180	φ 155	φ 100	-	20	3	-	280	135	400	211	131	8-φ 18	40
PN25	M050-625G-A	φ 160	φ 125	φ 100	φ 50	-	20	3	-	216	89	250	136	76	4-φ 18	14
	M065-625G-A	φ 180	φ 145	φ 120	φ 65	-	22	3	-	241	100	300	157	86	8-φ 18	23
	M080-625G-A	φ 195	φ 160	φ 135	φ 76	-	22	3	-	283	115	300	169	100	8-φ 18	30
PN40	M050-640G-A	φ 160	φ 125	φ 100	φ 50	φ 88	20	3	4	216	89	250	136	76	4-φ 18	14
	M065-640G-A	φ 180	φ 145	φ 120	φ 65	φ 110	22	3	4	241	100	300	157	86	8-φ 18	23
	M080-640G-A	φ 195	φ 160	φ 135	φ 76	φ 121	22	3	4	283	115	300	169	100	8-φ 18	30

阀门尺寸

PN16 DN125~200(mm)
 PN25 DN100~200(mm)
 PN40 DN100~200(mm)



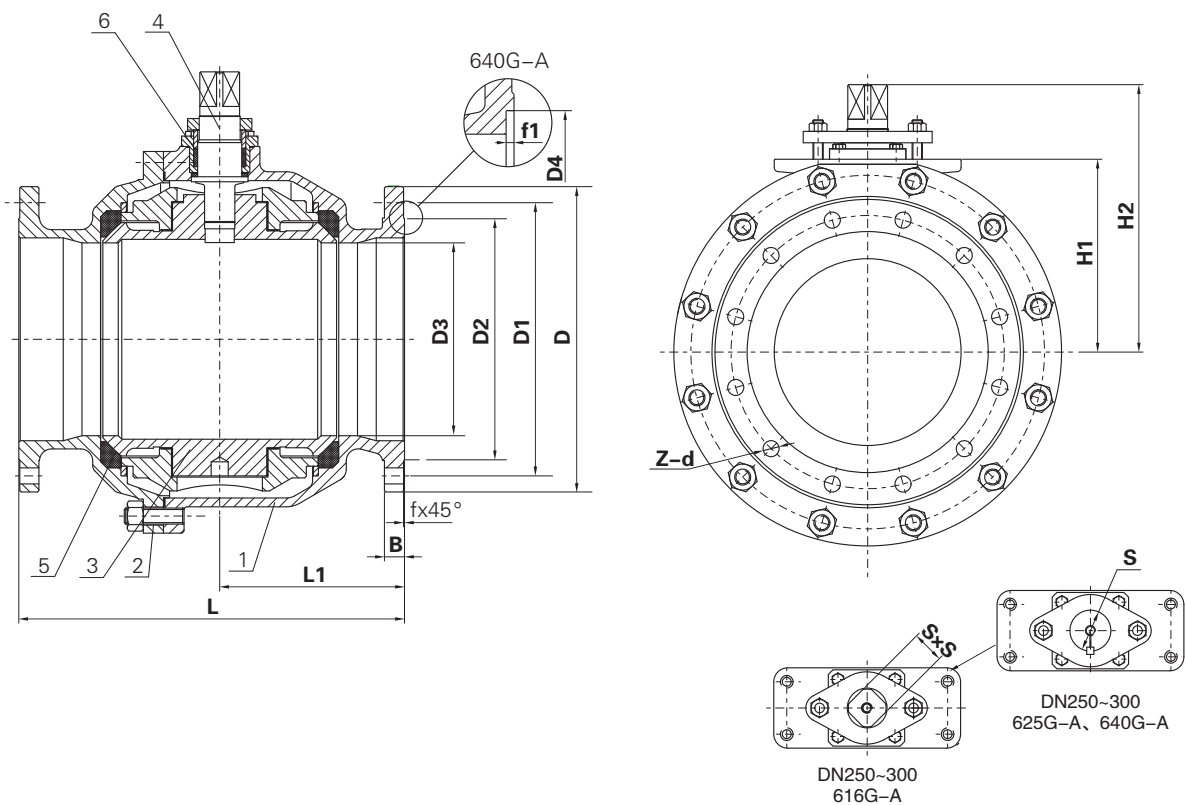
压力	规格	D	D1	D2	D3	D4	B	f	f1	L	L1	d	H	H1	Z-d	近似重量(公斤)
PN16	M125-616J-A	φ 245	φ 210	φ 185	φ 125	-	22	3	-	320	160	32.5	266	148	8-φ 18	75
	M150-616J-A	φ 280	φ 240	φ 210	φ 152	-	24	3	-	360	180	41	297	173	8-φ 23	95
	M200-616G-A	φ 335	φ 295	φ 265	φ 203	-	26	3	-	457	216	45.6	371	219	12-φ 23	160
PN25	M100-625G-A	φ 230	φ 190	φ 160	φ 100	-	24	3	-	305	122	32.5	250	134	8-φ 23	53
	M125-625G-A	φ 270	φ 220	φ 188	φ 125	-	28	3	-	381	160	41	271	148	8-φ 25	95
	M150-625G-A	φ 300	φ 250	φ 218	φ 152	-	30	3	-	403	180	45.5	310	173	8-φ 25	130
	M200-625G-A	φ 360	φ 310	φ 278	φ 203	-	34	3	-	419	209	56	388	223	12-φ 25	202
PN40	M100-640G-A	φ 230	φ 190	φ 160	φ 100	φ 150	24	3	4.5	305	122	32.5	250	134	8-φ 23	58
	M125-640G-A	φ 270	φ 220	φ 188	φ 125	φ 176	28	3	4.5	381	160	41	271	148	8-φ 25	99
	M150-640G-A	φ 300	φ 250	φ 218	φ 152	φ 204	30	3	4.5	403	180	45.5	310	173	8-φ 25	137
	M200-640G-A	φ 375	φ 320	φ 282	φ 203	φ 260	38	3	4.5	419	209	56	388	223	12-φ 30	220

阀门尺寸

PN16 DN250、300(mm)*

PN25 DN250、300(mm)*

PN40 DN250、300(mm)*



压力	规格	D	D1	D2	D3	D4	B	f	f1	L	L1	H1	H2	S × S	Z-d	近似重量(公斤)
PN16	M250-616G-A	φ 405	φ 355	φ 320	φ 254	-	30	3	-	533	247	260	346	41.2 × 41.2	12-φ 25	293
	M300-616G-A	φ 460	φ 410	φ 375	φ 305	-	30	4	-	610	292	305	425	51 × 51	12-φ 25	449
PN25	M250-625G-A	φ 425	φ 370	φ 332	φ 254	-	36	3	-	568	260	283	448	φ 76	12-φ 30	330
	M300-625G-A	φ 485	φ 430	φ 390	φ 305	-	40	4	-	648	311	321	486	φ 89	16-φ 30	570
PN40	M250-640G-A	φ 445	φ 385	φ 345	φ 254	φ 313	42	3	4.5	568	260	283	448	φ 76	12-φ 34	370
	M300-640G-A	φ 510	φ 450	φ 408	φ 305	φ 364	46	4	4.5	648	311	321	486	φ 89	16-φ 34	610

* DN250以上为固定球结构。

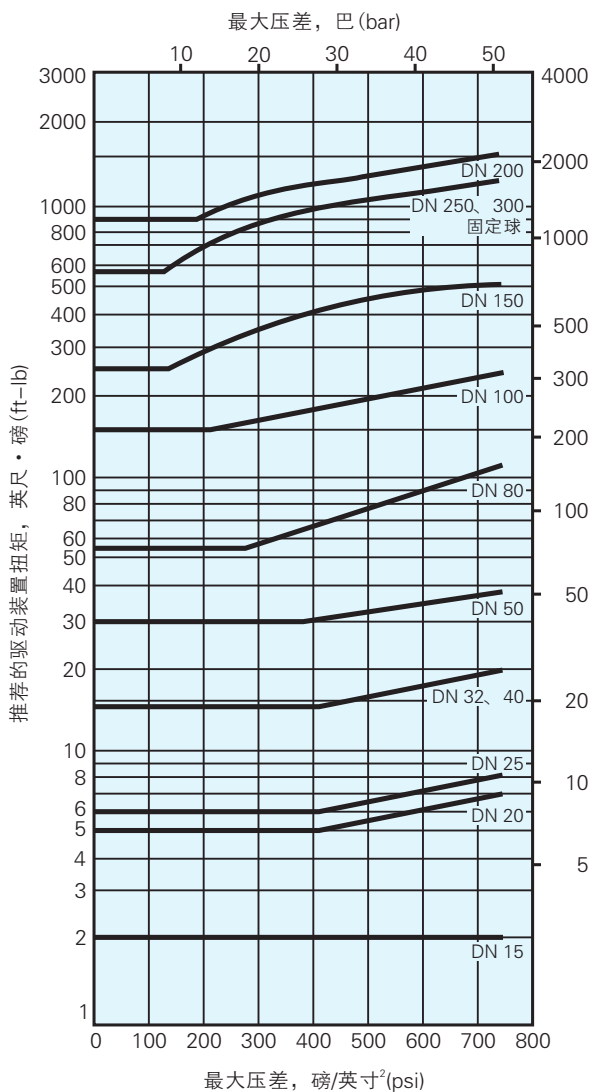
零件名称及材料

件号	零件名称	阀体材料		
		WCB	CF8	CF8M
1	右阀体	WCB	CF8	CF8M
2	左阀体			
3	球体	2Cr13	CF8/304	CF8M/316
4	阀杆	2Cr13	304	316
5	密封座	聚四氟乙烯(T)或增强聚四氟乙烯(M)		
6	填料	聚四氟乙烯		

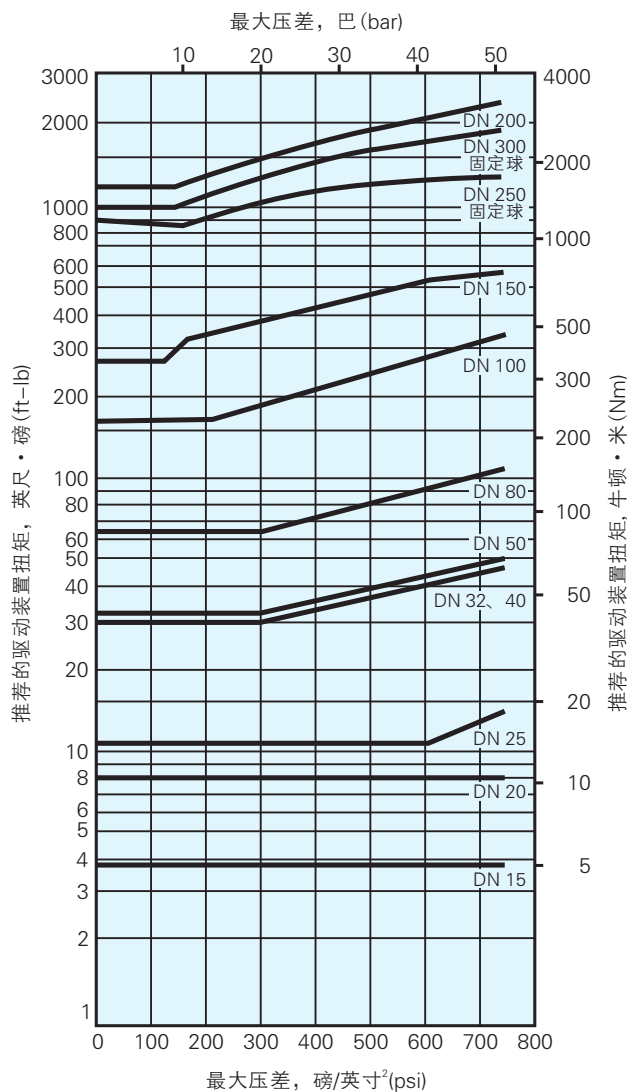
阀门扭矩

下表扭矩供选择驱动装置时参考，根据介质的特性，内件及阀门的开启频率尚须作额外考虑。使用防腐内件的阀门，用于清洁润滑介质，扭矩可降低20%，而对苛刻介质，如泥浆、半颗粒，以及用于氧气，扭矩可能要增加50%。

PTFE(T)密封座阀门



增强PTFE(M)密封座阀门



订购须知

用户如可能, 订购时请按下列编码书写, 如: 需订购DN 50, PN25, 600G系列A型(即改进型Q41F-25)手动球阀, 需要碳钢阀体, 2Cr13内件, 纯四氟密封座和阀杆密封, 则请写: M050-625G-M-11-2240TT-A

1				2	3	4	5	6		7		8		9		10		11
M	0	5	0	6	2	5	G	M	1	1	2	2	4	0	T	T	A	

1	尺寸
毫米	15、20……300
代码	M015、M020……M300

2	阀门系列
6	600G(J)系列(即Q41型)

3	阀门压力
16	PN16
25	PN25
40	PN40

4	结构长度
G	按GB12221
J	按JB1686 仅指PN16 DN50~150

5	驱动方式和特殊用途
G	蜗轮传动
P	气动
PB	气动防爆
D	电动
DB	电动防爆
M	手动
N	抗硫化应力裂化
T	防静电
L	带锁紧装置

6	结构形式
1	非防火结构 浮动球
3	防火结构 浮动球
5	非防火结构 固定球
7	防火结构 固定球

7	连接形式
1	凸面法兰
U	凹面法兰(PN 40)

8	阀体材料
22	WCB
34	CF8
36	CF8M
39	CF3
6E	CF3M

推荐的阀体材料为WCB、CF8、CF8M

9	内件材料	
	球体	阀杆
40	2Cr13 (仅DN≤150mm)	2Cr13
2240	A105镀镍 (仅DN≥200mm)	2Cr13
34	304	
36	316	
39	304L	
6E	316L	
00	当阀体材料为CF8、CF8M、CF3、CF3M时, 内件材料与阀体材料相同	

10	密封座与阀杆密封材料*	
	密封座	阀杆密封
TT	PTFE	PTFE
MT	增强PTFE	PTFE

*若需其它材料请与本公司联系。

11	改进型号
A	第一次改进

样本提供的为一般参数, 具体选用应以实际工况为准, 请在订购时说明。样本如有更改恕不通知。



上海电气阀门有限公司

(原上海耐莱斯·詹姆斯伯雷阀门有限公司)

中国·上海浦东金桥出口加工区秦桥路333号 邮政编码: 201206

333 Qinqiao Road, Jinqiao Export Processing Zone, Pudong, Shanghai 201206, P.R.China

总机电话 (Tel): +86-21-61006611 网络传真(Fax): +86-21-61043200 销售传真: 021-61043217

http://www.snjvalve.com E-mail:snj@snjvalve.com

